

Montevideo, 11 de setiembre de 2019

Índice de Volumen Físico de la Industria Manufacturera (IVFIM)

(Base promedio 2006=100)

Julio 2019

Principales Resultados

El IVFIM no registra variación con respecto al mismo mes del año anterior. El Índice de Horas Trabajadas por obreros (IHT) registra una variación en el mismo período de -3,1% y el Índice de Personal Ocupado (IPO) de -4,9%.

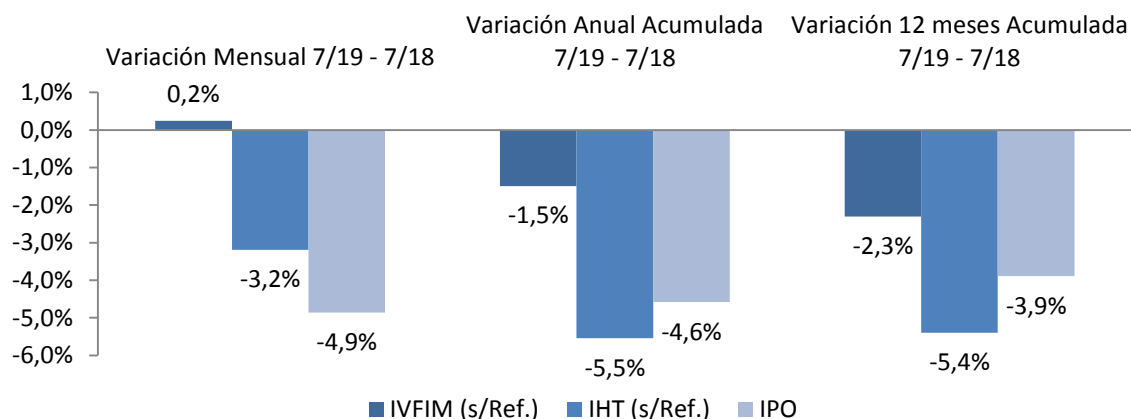
Cuadro 1. Índice de Volumen Físico

	Índice	Variación Mensual 7/19 - 7/18	Variación Anual Acumulada 7/19 - 7/18	Variación 12 meses Acumulada 7/19 - 7/18
IVFIM (c/Ref.)	136,28	0,0%	-2,8%	1,5%
IVFIM (s/Ref.)	133,92	0,2%	-1,5%	-2,3%

Cuadro 2. Índices de horas trabajadas (IHT) e Índice de Personal Ocupado (IPO)

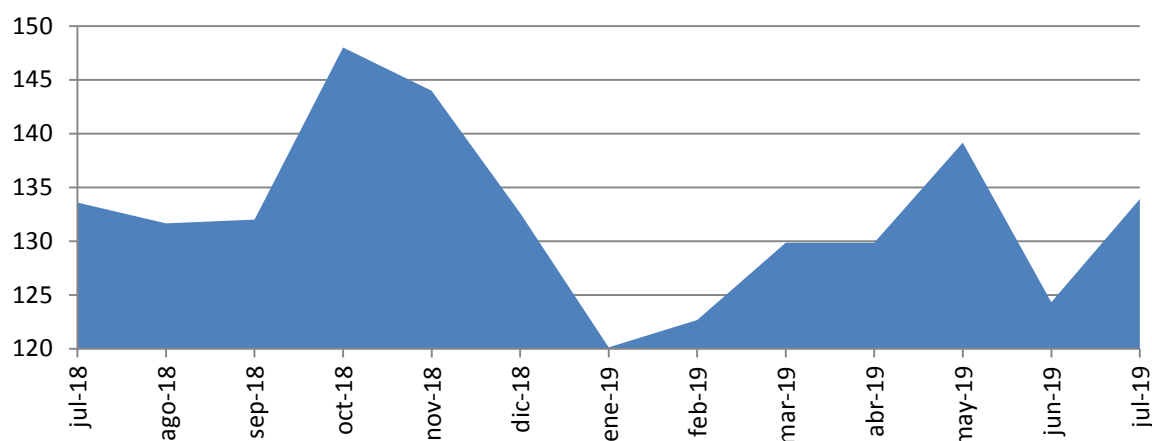
	Índice	Variación Mensual 7/19 - 7/18	Variación Anual Acumulada 7/19 - 7/18	Variación 12 meses Acumulada 7/19 - 7/18
IHT (c/Ref.)	74,33	-3,1%	-5,5%	-5,4%
IHT (s/Ref.)	74,02	-3,2%	-5,5%	-5,4%
IPO	80,58	-4,9%	-4,6%	-3,9%

Gráfico 1. Variaciones sin refinería IVFIM, IHT e IPO en porcentaje. Julio 2018 a Julio 2019



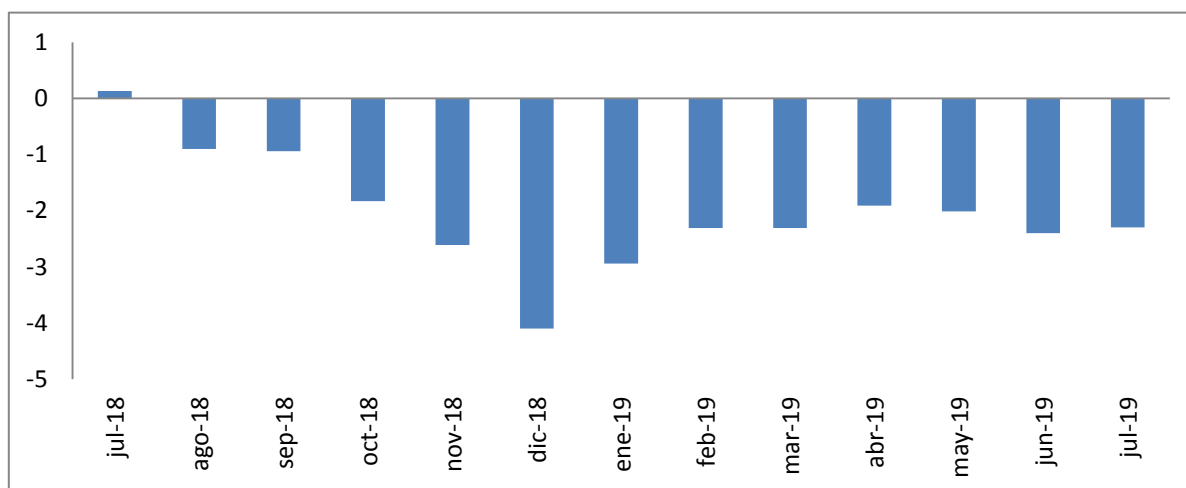
Fuente: INE Encuesta Industrial Mensual

Gráfico 2. Índice de Volumen Físico sin refinería. Julio 2018 a Julio 2019



Fuente: INE Encuesta Industrial Mensual

Gráfico 3. Variación del IVF sin refinería acumulado a 12 meses en porcentaje. Julio 2018 a Julio 2019



Fuente: INE Encuesta Industrial Mensual

Comentarios

Sin incluir a la refinería de petróleo, la industria manufacturera presenta una variación en el IVF respecto a igual mes del año anterior de 0,2% y en el IHT de -3,2%.

En el promedio del acumulado del año respecto a igual período del año anterior, las variaciones con y sin refinería para el IVF fueron -2,8% y -1,5% respectivamente, y para el IHT fueron -5,5% en ambos casos.

En los últimos doce meses, las variaciones con y sin refinería para el IVF fueron 1,5% y -2,3%, mientras que para el IHT fueron -5,4% en ambos casos.

VARIACIONES CONTRA IGUAL MES DEL AÑO ANTERIOR.

La variación mensual del Índice de Volumen Físico es:

- **0,0% PARA EL TOTAL DE LA INDUSTRIA**
- **0,2% PARA LA INDUSTRIA SIN REFINERÍA**

La división que más inciden positivamente son “Fabricación de Papel y Productos de Papel” (División 21), y “Elaboración de Sustancias y Productos Químicos” (División 24), con variaciones de 8,2% y 4,8%, e incidencias de 1,2 y 0,6 puntos porcentuales (p.p.) respectivamente.

La división con mayor incidencia negativa es “Elaboración de Alimentos y Bebidas” (División 15), con variación de -2,1% e incidencia de -0,7 p.p.

La variación mensual del IHT es de -3,1% y la del IPO es de -4,9%, la división que más incidió en el descenso de ambos indicadores fue “Elaboración de Alimentos y Bebidas” (División 15), con variaciones de -2,0% y -3,0%, e incidencias de -1,0 p.p. y -1,6 p.p. respectivamente.

VARIACIONES EN EL ACUMULADO DEL AÑO.

La variación acumulada en el año del Índice de Volumen Físico es:

- **-2,8% PARA EL TOTAL DE LA INDUSTRIA**
- **-1,5% PARA LA INDUSTRIA SIN REFINERÍA**

La división “Fabricación de Productos Derivados del Petróleo y Carbón” (División 23) es la de mayor incidencia negativa con una variación de -8,5% e incidencia de -1,5 p.p.

Le siguen en importancia las divisiones “Elaboración de Sustancias y Productos Químicos” (División 24), y “Curtiembres y Talleres de Acabado” (División 19), con variaciones de -4,2% y -11,6%, e incidencias de -0,5 p.p. y -0,4 p.p. respectivamente.

La división con mayor incidencia positiva en el acumulado hasta julio es “Fabricación de Papel y Productos de Papel” (División 21), con variación de 3,2% e incidencia de 0,5 p.p.

Los Índice de Horas Trabajadas y de Personal Ocupado presentan variaciones en el promedio del acumulado del año de -5,5% y -4,6% respectivamente.

VARIACIONES EN EL ACUMULADO DE LOS ÚLTIMOS DOCE MESES.

La variación acumulada de los últimos doce meses del Índice de Volumen Físico es:

- **1,5% PARA EL TOTAL DE LA INDUSTRIA**
- **-2,3% PARA LA INDUSTRIA SIN REFINERÍA**

Las división de mayor incidencia positiva en los últimos doce meses es “Fabricación de Productos Derivados del Petróleo y Carbón” (División 23), con variación de 25,9% e incidencia de 3,5 p.p.

La división con mayor incidencia negativa es “Elaboración de Sustancias y Productos Químicos” (División 24), con variación de -4,2% e incidencia de -0,5 p.p.

Otras divisiones con variaciones negativas importantes aunque con menor incidencia son “Fabricación de Otros Equipos de Transporte” (División 35), e “Industrias Metálicas Básicas” (División 27), con variaciones de -31,0% y -17,7%, e incidencias de -0,1 p.p. y -0,4 p.p. respectivamente.

Los índices de Horas Trabajadas y Personal Ocupado acumulan variaciones en el año móvil de -5,4% y -3,9% respectivamente.

CUADROS

**Cuadro 3 – Números índices de volumen físico, variaciones e incidencias según divisiones de la Clasificación Internacional Industrial Uniforme (C.I.I.U. rev. 3)
Base Promedio 2006 =100**

Julio-2019						
DIVISION	DESCRIPCIÓN	NÚMERO			INCIDENCIAS	
		ÍNDICE	VARIACIONES (%)		7-2019	Ac 7-2019
			7-2019	7-2018		
D	INDUSTRIA MANUFACTURERA	136,28	-0,00	-2,76		
	INDUSTRIA SIN REFINERÍA	133,92	0,25	-1,49		
15	Alimentos y bebidas	118,51	-2,13	0,21	-0,71	0,07
16	Tabaco	(s)	(s)	(s)	(s)	(s)
17	Productos textiles	40,79	11,73	-4,51	0,09	-0,04
18	Prendas de vestir	20,50	34,96	-22,10	0,10	-0,07
19	Curtiembres y talleres de acabado	72,11	-8,73	-11,64	-0,25	-0,37
20	Madera y productos de madera	190,26	-5,02	-0,77	-0,10	-0,02
21	Papel y productos de papel	1.151,46	8,21	3,16	1,18	0,45
22	Actividades de encuadernación	75,82	-3,46	-0,31	-0,08	-0,01
23	Prod. derivados del petróleo y carbón	148,54	-1,15	-8,48	-0,20	-1,54
24	Sustancias y productos químicos	212,13	4,81	-4,18	0,56	-0,47
25	Productos de caucho y plástico	97,62	-7,86	-4,75	-0,25	-0,16
26	Minerales no metálicos	104,09	6,05	0,22	0,12	0,00
27	Metálicas básicas	74,43	-10,80	-13,79	-0,27	-0,33
28	Productos metálicos, maquinarias y equipos	74,76	-8,18	-4,84	-0,19	-0,11
29	Maquinaria, exceptuando la eléctrica	137,72	36,80	6,40	0,31	0,06
30	Maquinaria de oficina, contabilidad e informática	(s)	(s)	(s)	(s)	(s)
31	Maquinarias y aparatos eléctricos	85,51	-13,34	-11,77	-0,08	-0,07
32	Equipos y aparatos de radio y comunicación	(s)	(s)	(s)	(s)	(s)
33	Instrumentos médicos, ópticos y de precisión	265,56	-5,48	-1,43	-0,08	-0,02
34	Vehículos automotores	114,02	-23,04	-17,16	-0,22	-0,13
35	Otros equipos de transporte	30,96	46,72	-14,64	0,06	-0,03
36	Muebles y Otras Industrias NCP	54,92	-1,01	0,88	-0,00	0,00

Fuente: INE, Encuesta Industrial Mensual

NOTA: Las variaciones acumuladas se calculan con el promedio simple de los índices mensuales desde enero hasta el mes de referencia inclusive. Datos provisorios.

Cuadro 4 - Números índices de horas trabajadas por obreros, variaciones e incidencias según divisiones de la Clasificación Internacional Industrial Uniforme (C.I.I.U. rev. 3) Base Promedio 2006 =100

Julio-2019		NÚMERO			INCIDENCIAS	
DIVISION	DESCRIPCIÓN	ÍNDICE	VARIACIONES (%)		7-2019	Ac 7-2019
		7-2019	7-2018	Ac 7-2018	7-2018	Ac 7-2018
	INDUSTRIA MANUFACTURERA	74,33	-3,10	-5,47		
	INDUSTRIA SIN REFINERÍA	74,02	-3,19	-5,54		
15	Alimentos y bebidas	85,84	-2,04	-4,06	-1,04	-2,13
16	Tabaco	(s)	(s)	(s)	(s)	(s)
17	Productos textiles	31,18	-7,21	-7,62	-0,16	-0,17
18	Prendas de vestir	12,87	-4,95	-16,58	-0,05	-0,17
19	Curtiembres y talleres de acabado	50,21	-4,25	-16,42	-0,15	-0,62
20	Madera y productos de madera	103,95	5,91	6,14	0,18	0,18
21	Papel y productos de papel	94,23	5,93	-2,81	0,12	-0,06
22	Actividades de encuadernación	56,65	-1,96	-6,40	-0,08	-0,29
23	Prod. derivados del petróleo y carbón	110,94	4,49	0,17	0,05	0,00
24	Sustancias y productos químicos	128,68	-6,59	-6,63	-0,80	-0,75
25	Productos de caucho y plástico	50,87	-6,89	-8,83	-0,23	-0,29
26	Minerales no metálicos	61,67	0,67	-0,97	0,02	-0,02
27	Metálicas básicas	56,28	-17,21	-14,95	-0,17	-0,13
28	Productos metálicos, maquinarias y equipos	49,75	-17,52	-8,70	-0,58	-0,26
29	Maquinaria, exceptuando la eléctrica	112,96	-4,16	-7,07	-0,10	-0,15
30	Maquinaria de oficina, contabilidad e informática	(s)	(s)	(s)	(s)	(s)
31	Maquinarias y aparatos eléctricos	65,35	0,37	-10,68	0,00	-0,09
32	Equipos y aparatos de radio y comunicación	(s)	(s)	(s)	(s)	(s)
33	Instrumentos médicos, ópticos y de precisión	113,05	10,17	0,05	0,17	0,00
34	Vehículos automotores	107,86	-5,44	-15,61	-0,10	-0,29
35	Otros equipos de transporte	80,37	0,87	-7,53	0,01	-0,07
36	Muebles y Otras Industrias NCP	55,27	-9,52	-12,15	-0,15	-0,18

Fuente: INE, Encuesta Industrial Mensual

NOTA: Las variaciones acumuladas se calculan con el promedio simple de los índices mensuales desde enero hasta el mes de referencia inclusive. Datos provisorios.

**Cuadro 5 - Números índices de personal ocupado, variaciones e incidencias según divisiones de la Clasificación Internacional Industrial Uniforme (C.I.I.U. rev. 3)
Base Promedio 2006 =100**

Julio-2019						
DIVISION	DESCRIPCIÓN	NÚMERO	VARIACIONES (%)		INCIDENCIAS	
		ÍNDICE	7-2019	Ac 7-2019	7-2019	Ac 7-2019
		7-2019	7-2018	Ac 7-2018	7-2018	Ac 7-2018
	INDUSTRIA MANUFACTURERA	80,58	-4,86	-4,58		
15	Alimentos y bebidas	99,40	-3,03	-2,66	-1,64	-1,44
16	Tabaco	(s)	(s)	(s)	(s)	(s)
17	Productos textiles	31,52	-8,88	-7,60	-0,19	-0,16
18	Prendas de vestir	14,01	-6,08	-14,50	-0,06	-0,16
19	Curtiembres y talleres de acabado	57,41	-14,30	-15,07	-0,58	-0,61
20	Madera y productos de madera	107,71	7,91	5,88	0,22	0,17
21	Papel y productos de papel	89,50	3,21	-1,38	0,06	-0,02
22	Actividades de encuadernación	56,21	-5,68	-7,18	-0,22	-0,30
23	Prod. derivados del petróleo y carbón	137,17	0,00	0,36	0,00	0,00
24	Sustancias y productos químicos	128,96	-7,91	-4,59	-0,88	-0,50
25	Productos de caucho y plástico	52,04	-12,06	-9,51	-0,39	-0,30
26	Minerales no metálicos	59,92	-7,50	-9,85	-0,17	-0,23
27	Metálicas básicas	63,19	-12,91	-13,15	-0,12	-0,12
28	Productos metálicos, maquinarias y equipos	51,45	-17,25	-5,93	-0,54	-0,18
29	Maquinaria, exceptuando la eléctrica	99,25	-7,12	-9,61	-0,13	-0,18
30	Maquinaria de oficina, contabilidad e informática	(s)	(s)	(s)	(s)	(s)
31	Maquinarias y aparatos eléctricos	66,25	2,54	-6,29	0,02	-0,05
32	Equipos y aparatos de radio y comunicación	(s)	(s)	(s)	(s)	(s)
33	Instrumentos médicos, ópticos y de precisión	99,08	8,09	-4,83	0,11	-0,07
34	Vehículos automotores	106,54	-3,33	-8,74	-0,05	-0,15
35	Otros equipos de transporte	63,69	-7,65	-9,49	-0,06	-0,07
36	Muebles y Otras Industrias NCP	50,54	-15,13	-15,90	-0,22	-0,23

Fuente: INE, Encuesta Industrial Mensual

NOTA: Las variaciones acumuladas se calculan con el promedio simple de los índices mensuales desde enero hasta el mes de referencia inclusive. Datos provisorios.

Aspectos Metodológicos

Serie base promedio 2006=100

Unidad Estadística	Se divide la empresa según unidad por clase de actividad (UCA)
Base de ponderaciones	2006
Año Base=100	2006
Árbol de ponderaciones	Según división, grupo y clase de la CIU Rev.3 y estrato. No existen ponderaciones fijas por destino de la producción, debido a que no son estables, pero se mantiene el criterio anterior de diferenciar productos según destino.
Representatividad del estrato aleatorio	A nivel de cuatro dígitos de la C.I.I.U. Rev. 3.
Origen de las ponderaciones	EAE 2004 ajustada con imputaciones especiales para empresas omisas de inclusión forzosa, extrapolada a 2006 mediante índices ad-hoc calculados a partir de la EIM.
Cálculo del índice de volumen físico (IVF)	Todas las UCAs por estrategia de deflación por índices de precios de productos específicos representativos
Cálculo del índice de precios implícitos (IPP)	Es un índice de precios tipo Paasche
Base para el deflactor	Valor unitario medio en el año base
Empresas y/o UCAs nuevas	Se utilizan los resultados de una muestra ampliada con la incorporación de las UCAs de 129 empresas nuevas tanto de inclusión forzosa como aleatorias con respecto a la muestra de la base 2002.

Más información en el sitio web:

- [Metodológica completa](#)
- [Series estadísticas](#)

Contacto:

Depto. de Difusión y Comunicación
Instituto Nacional de Estadística
Torre Ejecutiva Anexo, Piso 4 Liniers 1280, C.P.: 11.100
Tel: (598) 29027303, ints.: 7723, 7725
E-mail: difusion@ine.gub.uy
Sitio Web: <https://www.ine.gub.uy>