

Montevideo, 12 de abril de 2021

Índice de Volumen Físico de la Industria Manufacturera (IVFIM)

(Base promedio 2018=100)

Febrero 2021

Principales Resultados

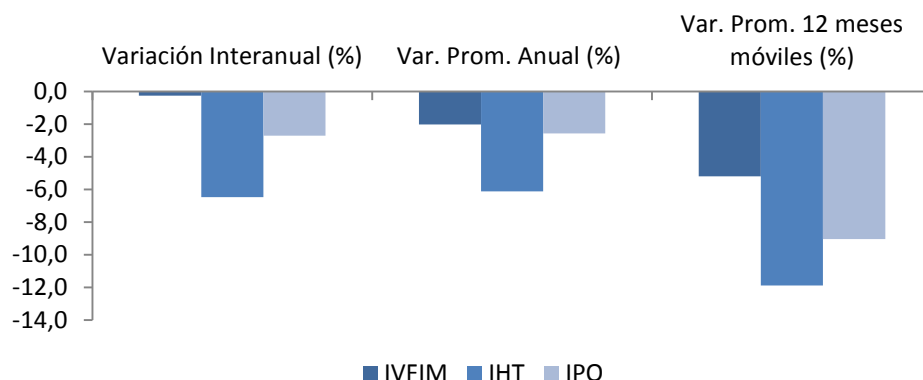
El IVFIM registra una variación de -0,2% con respecto al mismo mes del año anterior. El Índice de Horas Trabajadas por obreros (IHT) registra una variación en el mismo período de -6,5%, y el Índice de Personal Ocupado (IPO) de -2,7%.

Variaciones para el total de la industria

Cuadro 1. IVF, IHT e IPO en porcentaje para el total de la industria

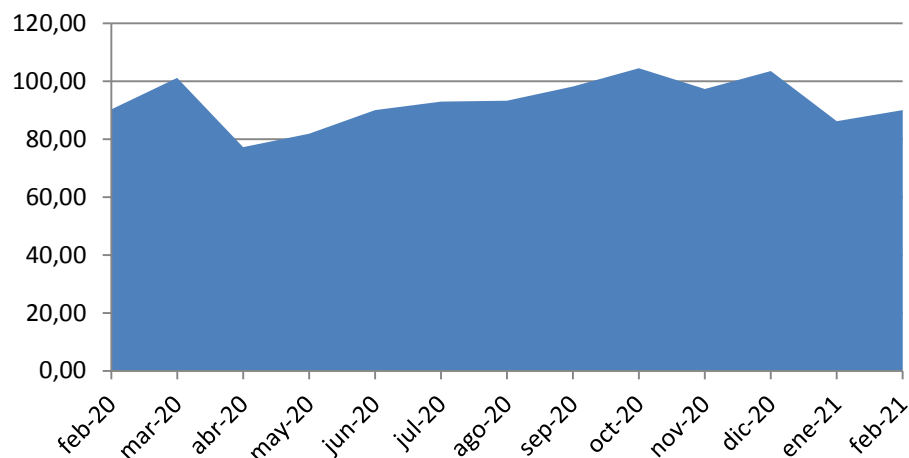
	Índice	Variación Interanual (%)	Var. Prom. Anual (%)	Var. Prom. 12 meses móviles (%)
		Feb21/Feb20	Ene-Feb21/ Ene-Feb20	Mar20-Feb21/ Mar19-Feb20
IVFIM	90,00	-0,2	-2,0	-5,2
IHT	80,31	-6,5	-6,1	-11,9
IPO	88,36	-2,7	-2,6	-9,0

Gráfico 1. Variaciones de IVF, IHT e IPO en porcentaje para el total de la industria



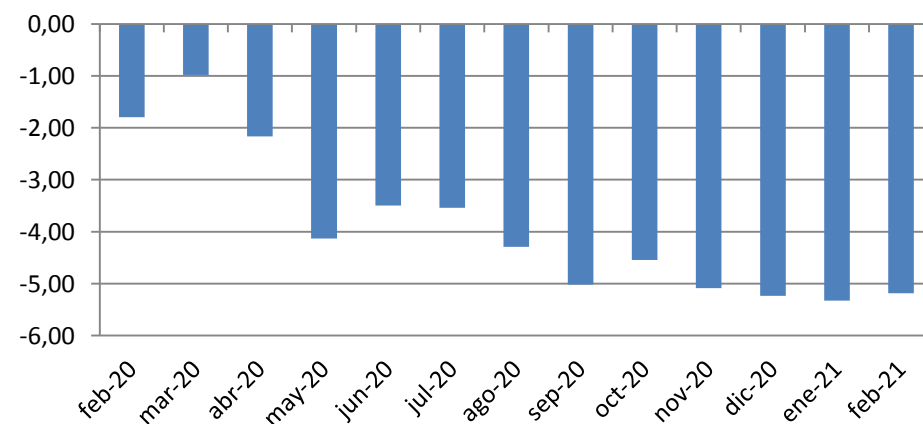
Fuente: INE Encuesta Industrial Mensual

Gráfico 2. Índice de Volumen Físico para el total de la industria



Fuente: INE Encuesta Industrial Mensual

Gráfico 3. Variación del IVF acumulado a 12 meses en porcentaje



Fuente: INE Encuesta Industrial Mensual

Comentarios

La industria manufacturera presenta una variación en el IVF respecto a igual mes del año anterior de -0,2%, en tanto que el IHT y el IPO presentan variaciones de -6,5% y -2,7% respectivamente.

En el promedio del año respecto a igual período del año anterior, las variaciones para el IVF fueron -2,0%, para el IHT -6,1%, y para el IPO -2,6%.

En el promedio de los últimos 12 meses, las variaciones para el IVF fueron -5,2%, para el IHT -11,9%, y para el IPO -9,0%.

Variaciones contra igual mes del año anterior

La variación interanual del Índice de Volumen Físico es:

- **-0,2% PARA EL TOTAL DE LA INDUSTRIA**

La división que más incide en la disminución del producto industrial es la “Refinería de Petróleo” (División 19), con variación de -12,0% e incidencia de -0,8 puntos porcentuales (p.p.).

Le siguen en orden de incidencia negativa, “Elaboración de Bebidas” (División 11) y “Reparación e Instalación de Maquinaria” (División 33), con variaciones de -10,1% y -27,3%, e incidencias de -0,7 p.p. y -0,5 p.p. respectivamente.

La división con mayor incidencia positiva en el producto industrial es “Fabricación de Productos de Caucho y Plástico” (División 22), con variación de 29,2% e incidencia de 1,0 p.p.

La variación interanual del IHT es de -6,5%. La división que más incide en el descenso de las horas trabajadas es “Elaboración de Productos Alimenticios” (División 10), con variación de -4,5% e incidencias de -2,4 p.p.

La variación interanual del IPO es de -2,7%. La división que más incide en el descenso del personal ocupado es “Actividades de Impresión” (División 18), con variación de -24,0% e incidencia de -0,6 p.p.

Variaciones en el promedio del año

La variación promedio en el año del Índice de Volumen Físico es:

- **-2,0% PARA EL TOTAL DE LA INDUSTRIA**

La división “Elaboración de Bebidas” (División 11) es la de mayor incidencia negativa con una variación de -17,9% e incidencia de -1,3 p.p.

Le siguen en orden de incidencia negativa, las divisiones “Reparación e Instalación de Maquinaria” (División 33), “Refinería de Petróleo” (División 19), y “Elaboración de Productos Alimenticios” (División 10), con variaciones de -21,1%, -5,7% y -0,9%, e incidencias de -0,4 p.p. en todos los casos.

La división con mayor incidencia positiva en el promedio del año es “Fabricación de Productos de Caucho y Plástico” (División 22) con variación de 28,1% e incidencia de 1,0 p.p.

Los Índice de Horas Trabajadas y de Personal Ocupado presentan variaciones en el promedio del acumulado del año de -6,1% y -2,6% respectivamente.

Variaciones en el acumulado de los últimos 12 meses

La variación promedio de los últimos 12 meses móviles del Índice de Volumen Físico es:

- **-5,2% PARA EL TOTAL DE LA INDUSTRIA**

Las divisiones con mayor incidencia negativa son “Elaboración de Bebidas” (División 11), y “Elaboración de Productos Alimenticios” (División 10), con variaciones de -11,3% y -2,0%, e incidencia de -0,4 p.p. en ambos casos.

La división con mayor incidencia positiva en el promedio de los últimos 12 meses es “Fabricación de Productos Farmacéuticos” (División 21), con variación de 2,7% e incidencia de 0,2 p.p.

Los Índice de Horas Trabajadas y de Personal Ocupado acumulan variaciones en el promedio del año móvil de -11,9% y -9,0% respectivamente.

Variaciones del IVF sin refinería

Cuadro 2. IVF en porcentaje para la industria sin refinería

	Índice	Variación Interanual (%)	Var. Prom. Anual (%)	Var. Prom. 12 meses móviles (%)
		Feb21/Feb20	Ene-Feb21 /Ene-Feb20	Mar20-Feb21 /Mar19-Feb20
IVFIM	90,33	0,6	-1,7	-4,9

**Cuadro 3. Números índices de volumen físico, variaciones e incidencias según divisiones de la Clasificación Internacional Industrial Uniforme (C.I.I.U. rev. 4)
Base Promedio 2018 =100**

Febrero-2021								
DIV.	DESCRIPCIÓN	NÚMERO	VARIACIONES (%)			INCIDENCIAS		
		INDICE 02-2021	Interanual	Prom.Año	Prom.12M	Interanual	Prom.Año	Prom.12M
	INDUSTRIA MANUFACTURERA	90,0	-0,2	-2,0	-5,2			
10	Alimentos	92,8	1,4	-0,9	-2,0	0,5	-0,4	-0,8
11	Bebidas	86,9	-10,1	-17,9	-11,3	-0,7	-1,3	-0,8
12	Tabaco	(s)	(s)	(s)	(s)	(s)	(s)	(s)
13	Textiles	77,7	7,8	-17,9	-30,4	0,1	-0,2	-0,4
14	Prendas de vestir	46,7	-27,5	-27,4	-18,4	-0,2	-0,1	-0,1
15	Cueros y productos conexos	72,4	13,1	6,1	-31,6	0,2	0,1	-0,5
16	Madera y productos de madera	85,5	3,9	-2,2	-11,3	0,1	0,0	-0,2
17	Papel y productos de papel	102,1	-2,4	0,9	0,7	-0,3	0,1	0,1
18	Actividades de impresión	78,4	-14,3	-16,0	-21,2	-0,2	-0,3	-0,4
19	Refinería de petróleo	84,8	-12,0	-5,7	-9,1	-0,8	-0,4	-0,5
20	Sustancias y productos químicos	86,8	9,1	14,5	-3,3	0,5	0,9	-0,2
21	Productos farmacéuticos	83,8	1,7	-4,7	2,7	0,1	-0,2	0,2
22	Productos de caucho y plástico	112,5	29,2	28,1	1,9	1,0	1,0	0,1
23	Productos minerales no metálicos	98,1	4,6	-4,5	-3,6	0,1	-0,1	-0,1
24	Metales comunes	75,2	-20,6	-11,9	-6,6	-0,3	-0,1	-0,1
25	Productos metálicos, exceptuando maquinaria	85,4	-1,8	1,8	-0,2	0,0	0,0	0,0
26	Productos informáticos, electrónicos y ópticos	41,5	-26,0	-47,2	-60,7	-0,1	-0,3	-0,5
27	Equipo eléctrico	72,6	-11,9	-2,9	-15,5	-0,1	0,0	-0,2
28	Maquinaria y equipo n.c.p.	91,1	-4,8	1,9	3,7	0,0	0,0	0,0
29	Vehículos automotores	95,7	15,2	-0,3	-38,4	0,2	0,0	-0,6
30	Otros equipos de transporte	(s)	(s)	(s)	(s)	(s)	(s)	(s)
31	Muebles	72,0	6,0	-5,6	-2,4	0,0	0,0	0,0
32	Otras industrias manufactureras	84,0	21,9	16,0	14,8	0,1	0,1	0,1
33	Reparación e instalación de maquinaria	59,9	-27,3	-21,1	-11,8	-0,5	-0,4	-0,2

NOTA: Las variaciones acumuladas se calculan con el promedio simple de los índices mensuales. Datos provisionarios.

Cuadro 4. Números índices de horas trabajadas por obreros, variaciones e incidencias según divisiones de la Clasificación Internacional Industrial Uniforme (C.I.I.U. rev. 4) Base Promedio 2018 =100

Febrero-2021								
DIV.	DESCRIPCIÓN	NÚMERO ÍNDICE 02-2021	VARIACIONES (%)			INCIDENCIAS		
			Interanual	Prom.Año	Prom.12M	Interanual	Prom.Año	Prom.12M
	INDUSTRIA MANUFACTURERA	80,3	-6,5	-6,1	-11,9			
10	Alimentos	83,8	-4,5	-3,1	-10,3	-2,4	-1,6	-5,4
11	Bebidas	100,3	-1,6	-6,2	-6,2	-0,1	-0,3	-0,2
12	Tabaco	(s)	(s)	(s)	(s)	(s)	(s)	(s)
13	Textiles	65,4	-10,8	-13,6	-24,9	-0,2	-0,2	-0,4
14	Prendas de vestir	58,1	-21,6	-20,0	-18,9	-0,4	-0,3	-0,3
15	Cueros y productos conexos	60,1	-8,2	-8,5	-32,6	-0,2	-0,2	-1,0
16	Madera y productos de madera	84,6	6,5	1,0	-8,4	0,2	0,0	-0,3
17	Papel y productos de papel	77,8	-21,6	-18,2	-12,3	-0,5	-0,4	-0,3
18	Actividades de impresión	62,8	-28,1	-27,9	-28,5	-0,7	-0,7	-0,7
19	Refinería de petróleo	85,0	-4,5	10,8	-7,6	0,0	0,1	-0,1
20	Sustancias y productos químicos	82,3	12,1	7,4	0,9	0,5	0,3	0,0
21	Productos farmacéuticos	83,7	-11,0	-12,2	-5,1	-0,5	-0,5	-0,2
22	Productos de caucho y plástico	77,3	3,2	-0,6	-7,4	0,1	0,0	-0,3
23	Productos minerales no metálicos	88,5	-6,6	-12,1	-16,2	-0,2	-0,3	-0,4
24	Metales comunes	76,2	-8,3	-6,2	-12,3	-0,1	-0,1	-0,2
25	Productos metálicos, exceptuando maquinaria	72,6	-14,9	-20,8	-10,9	-0,4	-0,6	-0,3
26	Productos informáticos, electrónicos y ópticos	120,4	17,9	12,2	1,0	0,1	0,0	0,0
27	Equipo eléctrico	77,4	-2,3	-6,9	-12,1	0,0	-0,1	-0,2
28	Maquinaria y equipo n.c.p.	70,0	-14,6	-3,9	5,1	0,0	0,0	0,0
29	Vehículos automotores	63,1	-31,2	-18,0	-32,8	-1,0	-0,4	-0,9
30	Otros equipos de transporte	(s)	(s)	(s)	(s)	(s)	(s)	(s)
31	Muebles	71,2	-17,3	-16,7	-21,0	-0,2	-0,2	-0,2
32	Otras industrias manufactureras	86,1	-0,7	-7,1	-9,8	0,0	0,0	-0,1
33	Reparación e instalación de maquinaria	69,8	-16,4	-14,6	-15,2	-0,5	-0,5	-0,5

NOTA: Las variaciones acumuladas se calculan con el promedio simple de los índices mensuales. Datos provisorios.

**Cuadro 5. Números índices de personal ocupado, variaciones e incidencias según divisiones de la Clasificación Internacional Industrial Uniforme (C.I.I.U. rev. 4)
Base Promedio 2018 =100**

Febrero-2021								
DIV.	DESCRIPCIÓN	NÚMERO ÍNDICE 02-2021	VARIACIONES (%)			INCIDENCIAS		
			Interanual	Prom.Año	Prom.12M	Interanual	Prom.Año	Prom.12M
	INDUSTRIA MANUFACTURERA	88,4	-2,7	-2,6	-9,0			
10	Alimentos	92,2	-0,6	-0,4	-7,8	-0,3	-0,2	-4,2
11	Bebidas	97,8	-6,3	-7,9	-5,4	-0,2	-0,3	-0,2
12	Tabaco	(s)	(s)	(s)	(s)	(s)	(s)	(s)
13	Textiles	74,1	-6,0	-7,8	-17,5	-0,1	-0,1	-0,3
14	Prendas de vestir	71,8	-10,4	-13,9	-14,6	-0,2	-0,2	-0,2
15	Cueros y productos conexos	71,7	2,5	-0,3	-21,2	0,1	0,0	-0,7
16	Madera y productos de madera	89,1	3,1	-1,9	-9,5	0,1	-0,1	-0,3
17	Papel y productos de papel	89,9	-18,1	-13,5	-9,7	-0,4	-0,3	-0,2
18	Actividades de impresión	69,0	-24,0	-22,2	-25,6	-0,6	-0,5	-0,6
19	Refinería de petróleo	100,0	0,0	17,2	2,5	0,0	0,2	0,0
20	Sustancias y productos químicos	90,3	8,3	7,2	-0,2	0,3	0,3	0,0
21	Productos farmacéuticos	90,0	-7,5	-7,6	-3,8	-0,3	-0,3	-0,1
22	Productos de caucho y plástico	83,6	3,3	2,3	-8,2	0,1	0,1	-0,3
23	Productos minerales no metálicos	92,2	-5,0	-7,4	-10,6	-0,1	-0,2	-0,3
24	Metales comunes	88,7	-6,3	-2,9	-4,1	-0,1	0,0	-0,1
25	Productos metálicos, exceptuando maquinaria	85,6	-8,9	-9,2	-14,4	-0,3	-0,3	-0,4
26	Productos informáticos, electrónicos y ópticos	118,8	12,7	10,6	3,4	0,1	0,0	0,0
27	Equipo eléctrico	87,3	-6,0	-7,3	-11,1	-0,1	-0,1	-0,2
28	Maquinaria y equipo n.c.p.	92,1	-7,7	7,0	13,2	0,0	0,0	0,0
29	Vehículos automotores	76,4	-8,6	-9,9	-20,5	-0,2	-0,3	-0,6
30	Otros equipos de transporte	(s)	(s)	(s)	(s)	(s)	(s)	(s)
31	Muebles	83,2	-5,3	-4,4	-12,6	-0,1	-0,1	-0,1
32	Otras industrias manufactureras	90,6	6,0	2,7	-7,5	0,0	0,0	0,0
33	Reparación e instalación de maquinaria	72,9	-14,8	-7,2	-11,1	-0,5	-0,2	-0,3

NOTA: Las variaciones acumuladas se calculan con el promedio simple de los índices mensuales. Datos provisorios.

Aspectos Metodológicos

Serie base promedio 2018=100

Unidad Estadística	Se divide la empresa según Unidad por Clase de Actividad (UCA) de acuerdo con la CIU Rev.4.
Base de ponderaciones	Para el IVF se utiliza el promedio del VAB de la EAE de los años 2015-2016-2017. Para el IHT y el IPO se utiliza el promedio de 2018 informado en la EIM.
Año Base=100	2018
Árbol de ponderaciones	Según VAB por división, grupo, agrupación y agrupación-estrato de la EAE. Dentro de la agrupación-estrato cada UCA tienen asociado un expansor.
Representatividad del estrato aleatorio	A nivel de dos dígitos de la C.I.I.U. Rev. 4.
Cálculo del índice de volumen físico (IVF)	Es un índice de cantidades de Laspeyres.
Cálculo del índice de precios implícitos (IPP)	Es un índice de precios de Paasche.
Base para el deflactor	Valor unitario medio en el año base
Empresas y/o UCAs nuevas	La metodología permite incluir nuevas UCA a nivel de cualquier estrato.

Más información en el sitio web:

- [Metodológica completa](#)
- [Series estadísticas](#)

Contacto:

Depto. de Difusión y Comunicación

Instituto Nacional de Estadística

Torre Ejecutiva Anexo, Piso 4 Liniers 1280, C.P.: 11.100

Tel: (598) 29027303, ints.: 7723, 7725

E-mail: difusion@ine.gub.uy

Sitio Web: <https://www.ine.gub.uy>