

Montevideo, 11 de enero de 2021

Índice de Volumen Físico de la Industria Manufacturera (IVFIM)

(Base promedio 2006=100)

Noviembre 2020

Principales Resultados

El IVFIM registra una variación de -10,7% con respecto al mismo mes del año anterior. El Índice de Horas Trabajadas por obreros (IHT) registra una variación en el mismo período de -8,3%, y el Índice de Personal Ocupado (IPO) de -7,1%.

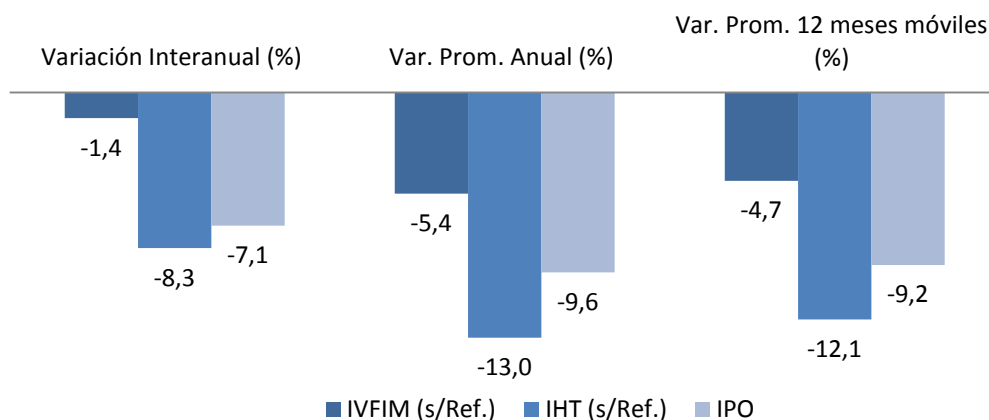
Cuadro 1. Índice de Volumen Físico

	Índice	Variación Interanual (%) Nov-20/Nov-19	Var. Prom. Anual (%) Ene-Nov20/ Ene-Nov19	Var. Prom. 12 meses móviles (%) Dic19-Nov20/ Dic18-Nov19
IVFIM (c/Ref.)	125,27	-10,7	-5,6	-4,9
IVFIM (s/Ref.)	135,38	-1,4	-5,4	-4,7

Cuadro 2. Índice de Horas Trabajadas (IHT) e Índice de Personal Ocupado (IPO)

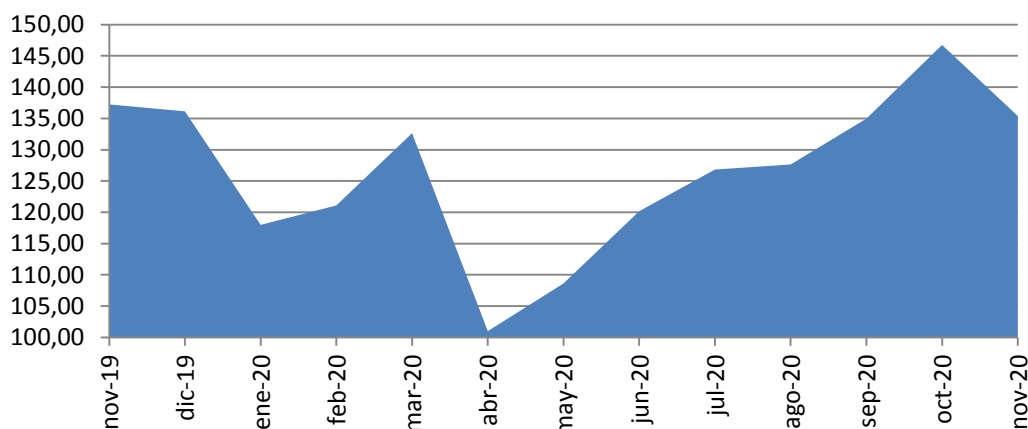
	Índice	Variación Interanual (%) Nov-20/Nov-19	Var. Prom. Anual (%) Ene-Nov20/ Ene-Nov19	Var. Prom. 12 meses móviles (%) Dic19-Nov20/ Dic18-Nov19
IHT (c/Ref.)	68,85	-8,3	-13,0	-12,0
IHT (s/Ref.)	68,61	-8,3	-13,0	-12,1
IPO	74,27	-7,1	-9,6	-9,2

Gráfico 1. Variaciones sin refinería IVFIM, IHT e IPO en porcentaje. Noviembre 2019 a Noviembre 2020



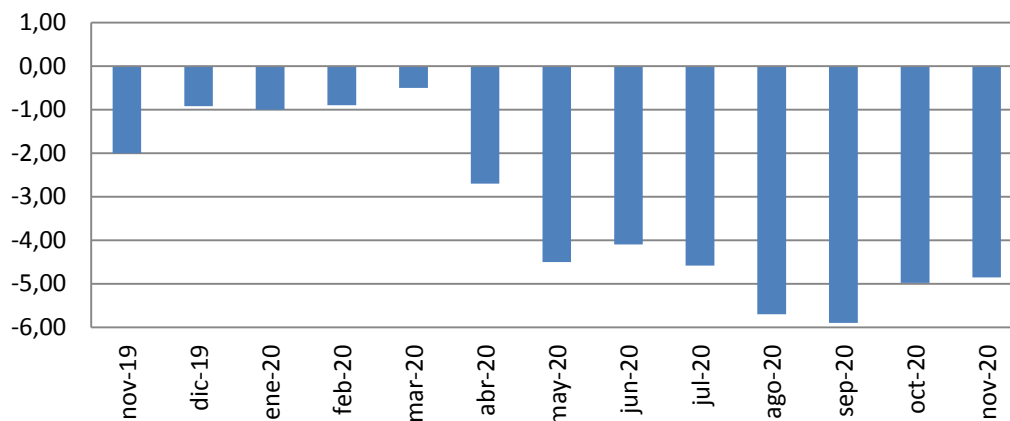
Fuente: INE Encuesta Industrial Mensual

Gráfico 2. Índice de Volumen Físico sin refinería. Noviembre 2019 a Noviembre 2020



Fuente: INE Encuesta Industrial Mensual

Gráfico 3. Variación del IVF sin refinería acumulado a 12 meses en porcentaje. Noviembre 2019 a Noviembre 2020



Fuente: INE Encuesta Industrial Mensual

Comentarios

Sin incluir a la refinería de petróleo, la industria manufacturera presenta una variación en el IVF respecto a igual mes del año anterior de -1,4%, y en el IHT de -8,3%.

En el promedio del año respecto a igual período del año anterior, las variaciones con y sin refinería para el IVF fueron -5,6% y -5,4%, y para el IHT fueron -13,0% en ambos casos.

En los últimos 12 meses, las variaciones con y sin refinería para el IVF fueron -4,9% y -4,7% respectivamente, y para el IHT fueron -12,0% y -12,1% respectivamente.

VARIACIONES CONTRA IGUAL MES DEL AÑO ANTERIOR.

La variación interanual del Índice de Volumen Físico es:

- **-10,7% PARA EL TOTAL DE LA INDUSTRIA**
- **-1,4% PARA LA INDUSTRIA SIN REFINERÍA**

La división que más incide en la disminución de la industria es “Fabricación de Productos Derivados del Petróleo y Carbón” (División 23), con variación de -53,4% e incidencia de -9,6 puntos porcentuales (p.p.). La caída en dicha división, responde en gran medida a la parada técnica, por razones de mantenimiento, realizada por la refinería de petróleo durante parte del mes de noviembre.

Le siguen en orden de incidencia negativa, “Elaboración de Alimentos y Bebidas” (División 15) y “Fabricación de Instrumentos Médicos y Ópticos” (División 33), con variaciones de -3,6% y -24,7%, e incidencias de -1,3 p.p. y -0,4 p.p. respectivamente.

La división con mayor incidencia positiva es “Fabricación de Productos de Caucho y Plástico” (División 25), con variación de 16,1% e incidencia de 0,6 p.p.

La variación interanual del IHT es de -8,3% y la del IPO es de -7,1%. La división que más incide en el descenso de ambos índices es “Elaboración de Alimentos y Bebidas” (División 15), con variaciones de -8,1% y -7,2%, e incidencias de -4,4 p.p. y -4,0 p.p. respectivamente.

VARIACIONES EN EL PROMEDIO DEL AÑO.

La variación promedio en el año del Índice de Volumen Físico es:

- **-5,6% PARA EL TOTAL DE LA INDUSTRIA**
- **-5,4% PARA LA INDUSTRIA SIN REFINERÍA**

La división “Elaboración de Alimentos y Bebidas” (División 15) es la de mayor incidencia negativa con una variación de -5,3% e incidencia de -1,8 p.p.

Le siguen en orden de incidencia negativa, las divisiones “Fabricación de Productos Derivados del Petróleo y Carbón” (División 23), y “Curtiembres y Talleres de Acabado”

(División 19), con variaciones de -7,0% y -38,8%, e incidencias de -1,2 p.p. y -1,0 p.p. respectivamente.

La división con mayor incidencia positiva en el acumulado hasta noviembre es “Fabricación de Papel y Productos de Papel” (División 21), con variación de 4,1% e incidencia de 0,6 p.p.

Los Índices de Horas Trabajadas y de Personal Ocupado presentan variaciones en el promedio del acumulado del año de -13,0% y -9,6% respectivamente.

VARIACIONES EN EL ACUMULADO DE LOS ÚLTIMOS 12 MESES.

La variación promedio de los últimos 12 meses móviles del Índice de Volumen Físico es:

- **-4,9% PARA EL TOTAL DE LA INDUSTRIA**
- **-4,7% PARA LA INDUSTRIA SIN REFINERÍA**

La división “Elaboración de Alimentos y Bebidas” (División 15) es la de mayor incidencia negativa, con una variación de -4,5% e incidencia de -1,6 p.p.

Otras divisiones con variaciones negativas importantes aunque con menor incidencia son “Curtiembres y Talleres de Acabado” (División 19) y “Fabricación de Vehículos Automotores” (División 34), con variaciones de -37,0% y -34,6%, e incidencias de -1,0 p.p. y -0,2 p.p. respectivamente.

La división “Fabricación de Papel y Productos de Papel” (División 21) es la de mayor incidencia positiva en los últimos 12 meses, con variación de 3,9% e incidencia de 0,6 p.p.

Los Índices de Horas Trabajadas y de Personal Ocupado acumulan variaciones en el año móvil de -12,0% y -9,2% respectivamente.

CUADROS

**Cuadro 3 – Números índices de volumen físico, variaciones e incidencias según divisiones de la Clasificación Internacional Industrial Uniforme (C.I.I.U. rev. 3)
Base Promedio 2006 =100**

		Noviembre-2020				
DIVISION	DESCRIPCIÓN	NÚMERO	VARIACIONES (%)		INCIDENCIAS	
		ÍNDICE	11-2020	Ac 11-2020	11-2020	Ac 11-2020
		11-2020	11-2019	Ac 11-2019	11-2019	Ac 11-2019
D	INDUSTRIA MANUFACTURERA	125,27	-10,70	-5,64		
	INDUSTRIA SIN REFINERÍA	135,38	-1,36	-5,36		
15	Alimentos y bebidas	133,04	-3,55	-5,27	-1,30	-1,82
16	Tabaco	(s)	(s)	(s)	(s)	(s)
17	Productos textiles	29,52	-20,20	-27,33	-0,16	-0,22
18	Prendas de vestir	10,44	-42,54	-30,07	-0,14	-0,08
19	Curtiembres y talleres de acabado	57,45	21,71	-38,80	0,36	-1,05
20	Madera y productos de madera	174,71	-1,94	-8,39	-0,03	-0,17
21	Papel y productos de papel	817,87	4,36	4,13	0,45	0,59
22	Actividades de encuadernación	71,53	-8,37	-23,53	-0,18	-0,53
23	Prod. derivados del petróleo y carbón	72,72	-53,38	-7,00	-9,58	-1,18
24	Sustancias y productos químicos	233,53	-0,36	0,24	-0,05	0,03
25	Productos de caucho y plástico	139,39	16,14	-3,35	0,57	-0,11
26	Minerales no metálicos	113,59	-1,67	-2,55	-0,04	-0,05
27	Metálicas básicas	69,53	-5,02	-6,93	-0,11	-0,15
28	Productos metálicos, maquinarias y equipos	83,55	13,10	1,83	0,27	0,04
29	Maquinaria, exceptuando la eléctrica	136,75	-17,77	0,29	-0,24	0,00
30	Maquinaria de oficina, contabilidad e informática	(s)	(s)	(s)	(s)	(s)
31	Maquinarias y aparatos eléctricos	89,31	-5,19	-17,52	-0,03	-0,10
32	Equipos y aparatos de radio y comunicación	(s)	(s)	(s)	(s)	(s)
33	Instrumentos médicos, ópticos y de precisión	250,13	-24,71	-33,44	-0,41	-0,52
34	Vehículos automotores	99,32	-17,06	-38,93	-0,13	-0,28
35	Otros equipos de transporte	32,37	-27,81	-4,93	-0,07	-0,01
36	Muebles y Otras Industrias NCP	53,77	8,00	0,73	0,03	0,00

NOTA: Las variaciones acumuladas se calculan con el promedio simple de los índices mensuales desde enero hasta el mes de referencia inclusive. Datos provisorios.

Cuadro 4 - Números índices de horas trabajadas por obreros, variaciones e incidencias según divisiones de la Clasificación Internacional Industrial Uniforme (C.I.I.U. rev. 3) Base Promedio 2006 =100

		Noviembre-2020				
DIVISION	DESCRIPCIÓN	NÚMERO	VARIACIONES (%)		INCIDENCIAS	
			ÍNDICE	11-2020	Ac 11-2020	11-2020
		11-2020	11-2019	Ac 11-2019	11-2019	Ac 11-2019
	INDUSTRIA MANUFACTURERA	68,85	-8,30	-13,00		
	INDUSTRIA SIN REFINERÍA	68,61	-8,27	-13,03		
15	Alimentos y bebidas	83,57	-8,06	-11,55	-4,37	-6,14
16	Tabaco	(s)	(s)	(s)	(s)	(s)
17	Productos textiles	24,46	-15,70	-23,37	-0,31	-0,48
18	Prendas de vestir	10,94	-19,81	-18,33	-0,21	-0,18
19	Curtiembres y talleres de acabado	36,76	-14,11	-37,70	-0,41	-1,25
20	Madera y productos de madera	114,71	12,73	-4,47	0,41	-0,15
21	Papel y productos de papel	72,88	-16,02	-12,62	-0,32	-0,26
22	Actividades de encuadernación	41,26	-24,26	-30,66	-0,99	-1,31
23	Prod. derivados del petróleo y carbón	97,29	-10,78	-10,65	-0,13	-0,13
24	Sustancias y productos químicos	119,97	-2,31	-5,26	-0,25	-0,59
25	Productos de caucho y plástico	45,53	-10,81	-11,29	-0,34	-0,35
26	Minerales no metálicos	53,89	-20,49	-15,81	-0,54	-0,38
27	Metálicas básicas	54,42	-4,20	-8,88	-0,03	-0,07
28	Productos metálicos, maquinarias y equipos	46,45	9,23	-12,09	0,22	-0,34
29	Maquinaria, exceptuando la eléctrica	93,74	-18,57	-11,17	-0,43	-0,24
30	Maquinaria de oficina, contabilidad e informática	(s)	(s)	(s)	(s)	(s)
31	Maquinarias y aparatos eléctricos	62,87	5,67	-10,73	0,04	-0,09
32	Equipos y aparatos de radio y comunicación	(s)	(s)	(s)	(s)	(s)
33	Instrumentos médicos, ópticos y de precisión	99,66	-6,99	-15,53	-0,12	-0,28
34	Vehículos automotores	83,51	-15,46	-27,16	-0,26	-0,46
35	Otros equipos de transporte	84,91	-1,77	-6,94	-0,02	-0,06
36	Muebles y Otras Industrias NCP	43,28	-16,02	-14,46	-0,22	-0,20

NOTA: Las variaciones acumuladas se calculan con el promedio simple de los índices mensuales desde enero hasta el mes de referencia inclusive. Datos provisorios.

**Cuadro 5 - Números índices de personal ocupado, variaciones e incidencias según divisiones de la Clasificación Internacional Industrial Uniforme (C.I.I.U. rev. 3)
Base Promedio 2006 =100**

Noviembre-2020						
DIVISION	DESCRIPCIÓN	NÚMERO	VARIACIONES (%)		INCIDENCIAS	
		ÍNDICE	11-2020	Ac 11-2020	11-2020	Ac 11-2020
		11-2020	11-2019	Ac 11-2019	11-2019	Ac 11-2019
	INDUSTRIA MANUFACTURERA	74,27	-7,07	-9,56		
15	Alimentos y bebidas	92,70	-7,21	-8,17	-4,03	-4,51
16	Tabaco	(s)	(s)	(s)	(s)	(s)
17	Productos textiles	28,17	-4,64	-16,57	-0,09	-0,33
18	Prendas de vestir	12,51	-14,52	-14,01	-0,16	-0,14
19	Curtiembres y talleres de acabado	43,56	-11,52	-26,97	-0,36	-0,96
20	Madera y productos de madera	108,97	5,38	-3,35	0,16	-0,11
21	Papel y productos de papel	77,45	-10,15	-9,38	-0,19	-0,18
22	Actividades de encuadernación	43,83	-20,04	-22,78	-0,77	-0,90
23	Prod. derivados del petróleo y carbón	137,17	0,00	0,00	0,00	0,00
24	Sustancias y productos químicos	124,47	-2,50	-5,19	-0,27	-0,56
25	Productos de caucho y plástico	47,52	-6,93	-10,86	-0,20	-0,33
26	Minerales no metálicos	55,12	-12,18	-9,90	-0,28	-0,22
27	Metálicas básicas	61,68	0,90	-4,47	0,01	-0,04
28	Productos metálicos, maquinarias y equipos	49,23	-7,31	-10,64	-0,21	-0,31
29	Maquinaria, exceptuando la eléctrica	93,37	-9,00	-3,73	-0,17	-0,07
30	Maquinaria de oficina, contabilidad e informática	(s)	(s)	(s)	(s)	(s)
31	Maquinarias y aparatos eléctricos	58,96	-8,37	-11,69	-0,06	-0,09
32	Equipos y aparatos de radio y comunicación	(s)	(s)	(s)	(s)	(s)
33	Instrumentos médicos, ópticos y de precisión	91,08	-8,19	-13,28	-0,13	-0,20
34	Vehículos automotores	80,67	-13,67	-25,12	-0,20	-0,41
35	Otros equipos de transporte	69,18	7,10	-5,39	0,05	-0,04
36	Muebles y Otras Industrias NCP	42,77	-12,82	-12,93	-0,16	-0,16

NOTA: Las variaciones acumuladas se calculan con el promedio simple de los índices mensuales desde enero hasta el mes de referencia inclusive. Datos provisorios.

Aspectos Metodológicos

Serie base promedio 2006=100

Unidad Estadística	Se divide la empresa según unidad por clase de actividad (UCA)
Base de ponderaciones	2006
Año Base=100	2006
Árbol de ponderaciones	Según división, grupo y clase de la CIIU Rev.3 y estrato. No existen ponderaciones fijas por destino de la producción, debido a que no son estables, pero se mantiene el criterio anterior de diferenciar productos según destino.
Representatividad del estrato aleatorio	A nivel de cuatro dígitos de la C.I.I.U. Rev. 3.
Origen de las ponderaciones	EAE 2004 ajustada con imputaciones especiales para empresas omisas de inclusión forzosa, extrapolada a 2006 mediante índices ad-hoc calculados a partir de la EIM.
Cálculo del índice de volumen físico (IVF)	Todas las UCAs por estrategia de deflación por índices de precios de productos específicos representativos
Cálculo del índice de precios implícitos (IPP)	Es un índice de precios tipo Paasche
Base para el deflactor	Valor unitario medio en el año base
Empresas y/o UCAs nuevas	Se utilizan los resultados de una muestra ampliada con la incorporación de las UCAs de 129 empresas nuevas tanto de inclusión forzosa como aleatorias con respecto a la muestra de la base 2002.

Más información en el sitio web:

- [Metodológica completa](#)
- [Series estadísticas](#)

Contacto:

Depto. de Difusión y Comunicación

Instituto Nacional de Estadística

Torre Ejecutiva Anexo, Piso 4 Liniers 1280, C.P.: 11.100

Tel: (598) 29027303, ints.: 7723, 7725

E-mail: difusion@ine.gub.uy

Sitio Web: <https://www.ine.gub.uy>

Twitter: [@ine_uruguay](https://twitter.com/ine_uruguay)