

Índice de los Precios del Consumo

IPC

7 de julio de 2015 - Dep. Legal 317.938

Nro. 1338 Junio / 2015

Comentarios

“ALIMENTOS Y BEBIDAS NO ALCOHÓLICAS”:

“Pan y cereales”: En conjunto aumentan 0,77%, destacándose subas en bizcochos (1,41%) y arroz (1,73%).

“Carne”: En conjunto aumentan 0,58%. Se observaron subas en todos los cortes de carne fresca de vacunos, destacándose las de nalga (1,76%), carne picada (1,86%), asado de tira (1,70%) y aguja (3,64%). Además se observaron bajas de pollo entero (-3,88%) y muslos de pollo (-3,39%).

“Legumbres y hortalizas”: En conjunto descienden 3,45%, destacándose bajas en acelgas (-12,54%), lechugas (-3,77%), tomates (-15,94%), zanahorias (-12,83%), morrones (-6,90%) y papas (-3,89%) y subas en zapallitos (16,89%) y cebollas (19,20%).

“BEBIDAS ALCOHÓLICAS Y TABACO”: La variación se explica principalmente por aumentos en cerveza (1,23%) y cigarrillos (2,34%).

“VIVIENDA”: La variación se explica principalmente por subas en alquiler de vivienda principal (0,95%), saneamiento y alcantarillado (1,87%) y leña (1,53%).

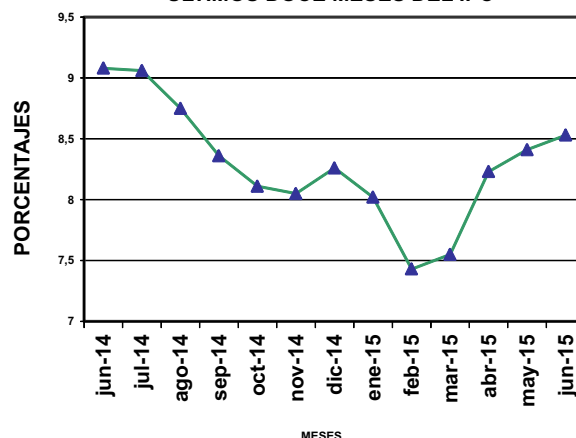
“MUEBLES, ARTÍCULOS PARA EL HOGAR Y PARA LA CONSERVACIÓN ORDINARIA DEL HOGAR”: La variación se explica fundamentalmente por aumentos en muebles y accesorios, alfombras y otros materiales para pisos (0,64%), artefactos para el hogar (1,19%) y bienes y servicios para la conservación ordinaria del hogar (0,45%).

“RECREACIÓN Y CULTURA”: La variación se explica principalmente por aumentos en club deportivo y gimnasio (1,22%), TV cable (0,85%) y excursiones (1,28%).

“RESTAURANTES Y HOTELES”: La variación se explica principalmente por subas en comidas a base de carnes y pescados (0,63%) y comida a base de harinas (0,84%).

“BIENES Y SERVICIOS DIVERSOS”: La variación se explica principalmente por aumentos en artículos para la higiene personal (1,24%), otros productos para el cuidado personal (1,12%), seguro de automóvil (0,56%) y previsión de servicios fúnebres (2,72%).

VARIACIÓN ACUMULADA DE LOS ÚLTIMOS DOCE MESES DEL IPC



Serie Cronológica

BASE DIC. 2010=100

MESES	AÑOS			
	2015	2014	2013	2012
Enero	140,17	129,76	118,94	109,40
Febrero	141,71	131,91	120,12	110,31
Marzo	142,70	132,68	120,91	111,40
Abril	143,51	132,60	121,45	112,31
Mayo	144,21	133,02	121,84	112,75
Junio	144,86	133,48	122,37	113,09
Julio		134,48	123,31	113,39
Agosto		135,49	124,59	114,45
Setiembre		136,85	126,29	115,84
Octubre		137,66	127,33	117,17
Noviembre		137,86	127,59	117,58
Diciembre		137,13	126,67	116,72
PROMEDIO ANUAL		134,41	123,45	113,70

Base Diciembre 2010 = 100	Índice Junio '15	Variaciones (en %)			Incidencia (en %)
		Mes	Acumulado en el año	Últimos 12 meses	
Índice Total País	144,86	0,45	5,64	8,53	
Alimentos y bebidas no alcohólicas	151,36	0,11	3,71	9,66	0,03
Bebidas alcohólicas y tabaco	128,19	1,65	7,32	10,76	0,06
Prendas de vestir y calzado	120,34	0,43	2,27	4,38	0,02
Vivienda	152,69	0,50	13,31	7,34	0,07
Muebles, artículos y productos para el hogar	154,11	0,64	7,21	10,59	0,04
Salud	138,85	0,40	3,30	6,16	0,03
Transporte	141,51	0,33	3,86	7,51	0,03
Comunicaciones	96,14	0,03	0,27	0,29	0,00
Recreación y cultura	132,48	0,71	4,63	7,83	0,04
Educación	171,23	0,22	8,27	12,84	0,01
Restaurantes y hoteles	157,65	0,59	5,16	10,05	0,05
Bienes y servicios diversos	147,56	1,01	5,46	10,04	0,07

Base Diciembre 2010 = 100	Índice Junio '15	Variaciones (en %)			Incidencia (en %)
		Mes	Acumulado en el año	Últimos 12 meses	
Índice de Montevideo	146,12	0,50	5,56	8,66	
Alimentos y bebidas no alcohólicas	151,75	0,17	3,66	9,37	0,04
Bebidas alcohólicas y tabaco	127,75	1,70	7,30	10,63	0,06
Prendas de vestir y calzado	122,23	0,32	2,70	5,38	0,01
Vivienda	156,20	0,51	11,92	7,90	0,08
Muebles, artículos y productos para el hogar	156,35	0,64	7,32	10,28	0,04
Salud	140,58	0,44	3,60	6,78	0,03
Transporte	140,91	0,10	3,43	7,70	0,01
Comunicaciones	96,54	0,04	0,13	0,02	0,00
Recreación y cultura	134,00	0,84	4,56	8,19	0,05
Educación	172,81	0,28	7,60	12,12	0,01
Restaurantes y hoteles	158,45	0,78	5,51	10,48	0,08
Bienes y servicios diversos	146,74	1,14	5,55	9,96	0,08

Base Diciembre 2010 = 100	Índice Junio '15	Variaciones (en %)			Incidencia (en %)
		Mes	Acumulado en el año	Últimos 12 meses	
Índice del Interior	143,23	0,40	5,75	8,35	
Alimentos y bebidas no alcohólicas	150,98	0,06	3,77	9,95	0,02
Bebidas alcohólicas y tabaco	128,75	1,59	7,34	10,91	0,06
Prendas de vestir y calzado	118,26	0,57	1,78	3,28	0,03
Vivienda	147,89	0,50	15,40	6,55	0,07
Muebles, artículos y productos para el hogar	151,23	0,63	7,07	11,01	0,04
Salud	136,09	0,34	2,82	5,16	0,02
Transporte	142,37	0,65	4,48	7,25	0,06
Comunicaciones	95,59	0,02	0,46	0,68	0,00
Recreación y cultura	130,39	0,51	4,69	7,32	0,03
Educación	167,31	0,03	10,01	14,71	0,00
Restaurantes y hoteles	156,12	0,25	4,50	9,23	0,02
Bienes y servicios diversos	148,77	0,85	5,34	10,16	0,05