

Montevideo, 14 de octubre de 2019

## Índice de Volumen Físico de la Industria Manufacturera (IVFIM)

(Base promedio 2006=100)

### Agosto 2019

#### Principales Resultados

El IVFIM registra una variación de 4,1% con respecto al mismo mes del año anterior. El Índice de Horas Trabajadas por obreros (IHT) registra una variación en el mismo período de -3,7% y el Índice de Personal Ocupado (IPO) de -5,2%.

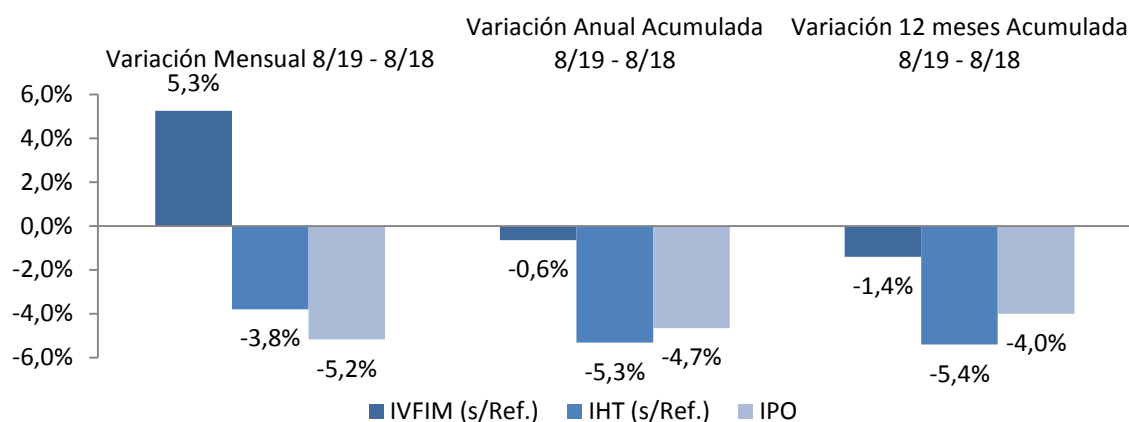
Cuadro 1. Índice de Volumen Físico

	Índice	Variación Mensual 8/19 - 8/18	Variación Anual Acumulada 8/19 - 8/18	Variación 12 meses Acumulada 8/19 - 8/18
IVFIM (c/Ref.)	140,34	4,1%	-1,9%	0,7%
IVFIM (s/Ref.)	138,60	5,3%	-0,6%	-1,4%

Cuadro 2. Índices de horas trabajadas (IHT) e Índice de Personal Ocupado (IPO)

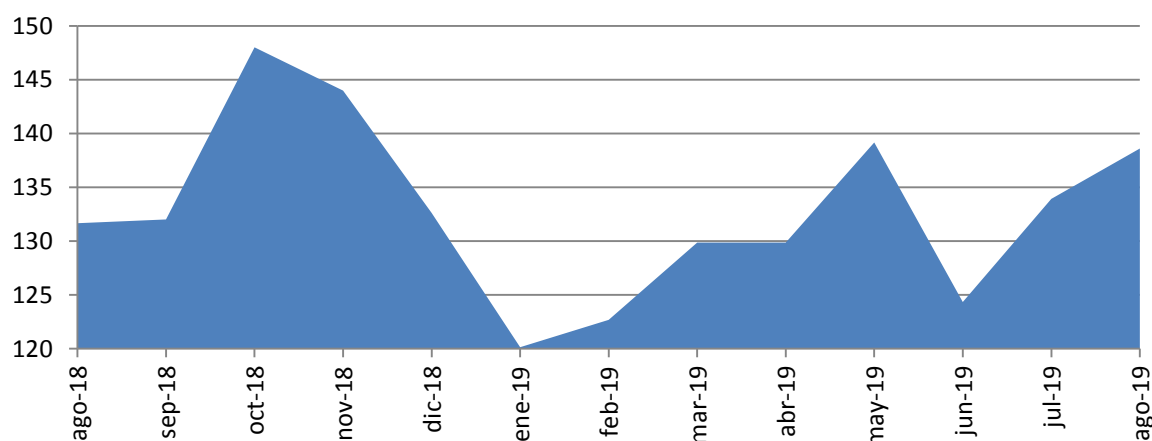
	Índice	Variación Mensual 8/19 - 8/18	Variación Anual Acumulada 8/19 - 8/18	Variación 12 meses Acumulada 8/19 - 8/18
IHT (c/Ref.)	76,74	-3,7%	-5,2%	-5,3%
IHT (s/Ref.)	76,44	-3,8%	-5,3%	-5,4%
IPO	80,57	-5,2%	-4,7%	-4,0%

**Gráfico 1. Variaciones sin refinería IVFIM, IHT e IPO en porcentaje. Agosto 2018 a Agosto 2019**



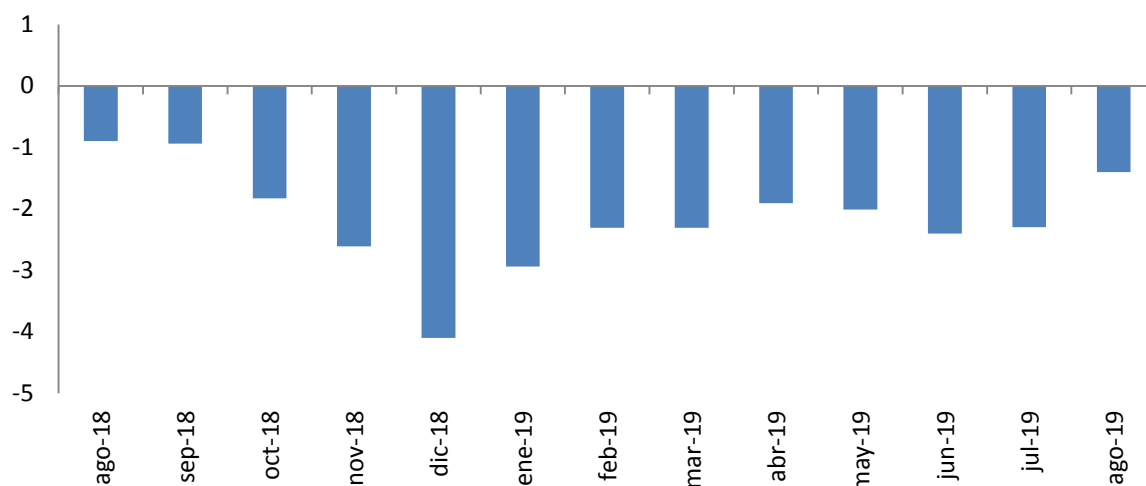
Fuente: INE Encuesta Industrial Mensual

**Gráfico 2. Índice de Volumen Físico sin refinería. Agosto 2018 a Agosto 2019**



Fuente: INE Encuesta Industrial Mensual

**Gráfico 3. Variación del IVF sin refinería acumulado a 12 meses en porcentaje. Agosto 2018 a Agosto 2019**



Fuente: INE Encuesta Industrial Mensual

## Comentarios

Sin incluir a la refinería de petróleo, la industria manufacturera presenta una variación en el IVF respecto a igual mes del año anterior de 5,3% y en el IHT de -3,8%.

En el promedio del acumulado del año respecto a igual período del año anterior, las variaciones con y sin refinería para el IVF fueron -1,9% y -0,6%, y para el IHT fueron -5,2% y -5,3% respectivamente.

En los últimos doce meses, las variaciones con y sin refinería para el IVF fueron 0,7% y -1,4%, mientras que para el IHT fueron -5,3% y -5,4% respectivamente.

### VARIACIONES CONTRA IGUAL MES DEL AÑO ANTERIOR.

La variación mensual del Índice de Volumen Físico es:

- **4,1% PARA EL TOTAL DE LA INDUSTRIA**
- **5,3% PARA LA INDUSTRIA SIN REFINERÍA**

La división que más incide en el aumento de la industria es “Elaboración de Alimentos y Bebidas” (División 15), con variación de 10,5% e incidencia de 3,3 puntos porcentuales (p.p.).

Le siguen en importancia “Fabricación de Papel y Productos de Papel” (División 21), y “Maquinaria, Exceptuando la Eléctrica” (División 29), con variaciones de 19,8% y 61,7%, e incidencias de 2,7 y 0,6 p.p. respectivamente.

La división con mayor incidencia negativa es “Elaboración de Sustancias y Productos Químicos” (División 24), con variación de -6,0% e incidencia de -0,8 p.p.

La variación mensual del IHT es de -3,7%, la división que más incidió en el descenso fue “Elaboración de Sustancias y Productos Químicos” (División 24), con variación de -8,7% e incidencia de -1,0 p.p.

La variación mensual del IPO es de -5,2%, la división que más incidió en el descenso fue “Elaboración de Alimentos y Bebidas” (División 15), con variación de -2,1% e incidencia de -1,2 p.p.

### VARIACIONES EN EL ACUMULADO DEL AÑO.

La variación acumulada en el año del Índice de Volumen Físico es:

- **-1,9% PARA EL TOTAL DE LA INDUSTRIA**
- **-0,6% PARA LA INDUSTRIA SIN REFINERÍA**

La división “Fabricación de Productos Derivados del Petróleo y Carbón” (División 23) es la de mayor incidencia negativa con una variación de -7,6% e incidencia de -1,4 p.p.

Le siguen en importancia las divisiones “Elaboración de Sustancias y Productos Químicos” (División 24), y “Curtiembres y Talleres de Acabado” (División 19), con variaciones de -4,4% y -10,7%, e incidencias de -0,5 p.p. y -0,3 p.p. respectivamente.

La división con mayor incidencia positiva en el acumulado hasta agosto es “Fabricación de Papel y Productos de Papel” (División 21), con variación de 5,2% e incidencia de 0,7 p.p.

Los Índices de Horas Trabajadas y de Personal Ocupado presentan variaciones en el promedio del acumulado del año de -5,2% y -4,7% respectivamente.

## VARIACIONES EN EL ACUMULADO DE LOS ÚLTIMOS DOCE MESES.

La variación acumulada de los últimos doce meses del Índice de Volumen Físico es:

- **0,7% PARA EL TOTAL DE LA INDUSTRIA**
- **-1,4% PARA LA INDUSTRIA SIN REFINERÍA**

Las división de mayor incidencia positiva en los últimos doce meses es “Fabricación de Productos Derivados del Petróleo y Carbón” (División 23), con variación de 12,9% e incidencia de 1,9 p.p.

La división con mayor incidencia negativa es “Elaboración de Sustancias y Productos Químicos” (División 24), con variación de -4,5% e incidencia de -0,5 p.p.

Otras divisiones con variaciones negativas importantes aunque con menor incidencia son “Fabricación de Otros Equipos de Transporte” (División 35), e “Industrias Metálicas Básicas” (División 27), con variaciones de -33,7% y -16,2%, e incidencias de -0,1 p.p. y -0,4 p.p. respectivamente.

Los índices de Horas Trabajadas y Personal Ocupado acumulan variaciones en el año móvil de -5,3% y -4,0% respectivamente.

## CUADROS

**Cuadro 3 – Números índices de volumen físico, variaciones e incidencias según divisiones de la Clasificación Internacional Industrial Uniforme (C.I.I.U. rev. 3)  
Base Promedio 2006 =100**

Agosto-2019						
DIVISION	DESCRIPCIÓN	NÚMERO	VARIACIONES (%)		INCIDENCIAS	
		ÍNDICE	8-2019	Ac 8-2019	8-2019	Ac 8-2019
		8-2019	8-2018	Ac 8-2018	8-2018	Ac 8-2018
D	<b>INDUSTRIA MANUFACTURERA</b>	<b>140,34</b>	<b>4,10</b>	<b>-1,89</b>		
	<b>INDUSTRIA SIN REFINERÍA</b>	<b>138,60</b>	<b>5,27</b>	<b>-0,64</b>		
15	Alimentos y bebidas	126,15	10,50	1,46	3,32	0,48
16	Tabaco	(s)	(s)	(s)	(s)	(s)
17	Productos textiles	33,32	-12,41	-5,47	-0,10	-0,05
18	Prendas de vestir	13,04	-16,62	-21,44	-0,05	-0,07
19	Curtiembres y talleres de acabado	79,96	-3,54	-10,65	-0,11	-0,33
20	Madera y productos de madera	193,01	-1,75	-0,89	-0,04	-0,02
21	Papel y productos de papel	1.183,87	19,77	5,15	2,67	0,73
22	Actividades de encuadernación	74,90	-7,02	-1,17	-0,16	-0,03
23	Prod. derivados del petróleo y carbón	149,38	-1,16	-7,56	-0,21	-1,37
24	Sustancias y productos químicos	207,97	-6,00	-4,44	-0,78	-0,51
25	Productos de caucho y plástico	105,96	-4,15	-4,67	-0,14	-0,15
26	Minerales no metálicos	104,00	-8,46	-1,03	-0,19	-0,02
27	Metálicas básicas	70,21	6,90	-11,61	0,14	-0,27
28	Productos metálicos, maquinarias y equipos	75,66	-17,59	-6,66	-0,47	-0,16
29	Maquinaria, exceptuando la eléctrica	174,98	61,67	13,60	0,56	0,12
30	Maquinaria de oficina, contabilidad e informática	(s)	(s)	(s)	(s)	(s)
31	Maquinarias y aparatos eléctricos	86,79	-25,58	-13,66	-0,17	-0,09
32	Equipos y aparatos de radio y comunicación	(s)	(s)	(s)	(s)	(s)
33	Instrumentos médicos, ópticos y de precisión	317,48	7,41	-0,24	0,11	-0,00
34	Vehículos automotores	125,21	10,61	-13,80	0,08	-0,11
35	Otros equipos de transporte	17,33	-56,21	-20,47	-0,13	-0,04
36	Muebles y Otras Industrias NCP	48,89	-11,83	-0,70	-0,05	-0,00

Fuente: INE, Encuesta Industrial Mensual

NOTA: Las variaciones acumuladas se calculan con el promedio simple de los índices mensuales desde enero hasta el mes de referencia inclusive. Datos provisorios.

**Cuadro 4 - Números índices de horas trabajadas por obreros, variaciones e incidencias según divisiones de la Clasificación Internacional Industrial Uniforme (C.I.I.U. rev. 3) Base Promedio 2006 =100**

Agosto-2019		VARIACIONES (%)			INCIDENCIAS	
DIVISION	DESCRIPCIÓN	NÚMERO	VARIACIONES (%)		INCIDENCIAS	
		ÍNDICE	8-2019	Ac 8-2019	8-2019	Ac 8-2019
		8-2019	8-2018	Ac 8-2018	8-2018	Ac 8-2018
	<b>INDUSTRIA MANUFACTURERA</b>	<b>76,74</b>	<b>-3,72</b>	<b>-5,25</b>		
	<b>INDUSTRIA SIN REFINERÍA</b>	<b>76,44</b>	<b>-3,79</b>	<b>-5,32</b>		
15	Alimentos y bebidas	90,85	0,17	-3,54	0,08	-1,85
16	Tabaco	(s)	(s)	(s)	(s)	(s)
17	Productos textiles	29,32	-11,00	-8,05	-0,23	-0,17
18	Prendas de vestir	12,98	-5,38	-15,18	-0,05	-0,16
19	Curtiembres y talleres de acabado	54,60	-5,12	-15,00	-0,19	-0,56
20	Madera y productos de madera	99,36	-10,77	3,81	-0,35	0,12
21	Papel y productos de papel	93,54	3,16	-2,05	0,06	-0,04
22	Actividades de encuadernación	55,62	-7,89	-6,58	-0,34	-0,29
23	Prod. derivados del petróleo y carbón	111,86	2,23	0,43	0,03	0,00
24	Sustancias y productos químicos	129,52	-8,70	-6,91	-1,04	-0,79
25	Productos de caucho y plástico	51,65	-10,56	-9,05	-0,35	-0,30
26	Minerales no metálicos	63,14	-6,66	-1,76	-0,17	-0,04
27	Metálicas básicas	58,54	-14,90	-14,94	-0,14	-0,13
28	Productos metálicos, maquinarias y equipos	47,20	-26,93	-11,29	-0,92	-0,35
29	Maquinaria, exceptuando la eléctrica	113,29	-4,08	-6,67	-0,09	-0,14
30	Maquinaria de oficina, contabilidad e informática	(s)	(s)	(s)	(s)	(s)
31	Maquinarias y aparatos eléctricos	70,24	-0,75	-9,40	-0,01	-0,08
32	Equipos y aparatos de radio y comunicación	(s)	(s)	(s)	(s)	(s)
33	Instrumentos médicos, ópticos y de precisión	120,80	18,52	2,27	0,29	0,04
34	Vehículos automotores	109,94	-7,37	-14,55	-0,14	-0,27
35	Otros equipos de transporte	79,18	11,39	-5,32	0,09	-0,05
36	Muebles y Otras Industrias NCP	54,56	-13,95	-12,39	-0,22	-0,19

Fuente: INE, Encuesta Industrial Mensual

NOTA: Las variaciones acumuladas se calculan con el promedio simple de los índices mensuales desde enero hasta el mes de referencia inclusive. Datos provisorios.

**Cuadro 5 - Números índices de personal ocupado, variaciones e incidencias según divisiones de la Clasificación Internacional Industrial Uniforme (C.I.I.U. rev. 3)  
Base Promedio 2006 =100**

Agosto-2019						
DIVISION	DESCRIPCIÓN	NÚMERO	VARIACIONES (%)		INCIDENCIAS	
			ÍNDICE	8-2019	Ac 8-2019	8-2019
		8-2019	8-2018	Ac 8-2018	8-2018	Ac 8-2018
	<b>INDUSTRIA MANUFACTURERA</b>	<b>80,57</b>	<b>-5,17</b>	<b>-4,65</b>		
15	Alimentos y bebidas	99,65	-2,14	-2,59	-1,15	-1,40
16	Tabaco	(s)	(s)	(s)	(s)	(s)
17	Productos textiles	30,61	-12,46	-8,21	-0,26	-0,17
18	Prendas de vestir	14,28	4,59	-12,41	0,04	-0,13
19	Curtiembres y talleres de acabado	58,11	-12,51	-14,76	-0,50	-0,59
20	Madera y productos de madera	98,08	-11,42	3,64	-0,35	0,11
21	Papel y productos de papel	89,01	1,47	-1,03	0,03	-0,02
22	Actividades de encuadernación	55,53	-8,83	-7,38	-0,36	-0,30
23	Prod. derivados del petróleo y carbón	137,17	-29,40	-4,67	-0,56	-0,06
24	Sustancias y productos químicos	129,20	-7,55	-4,96	-0,84	-0,54
25	Productos de caucho y plástico	52,04	-10,27	-9,61	-0,32	-0,31
26	Minerales no metálicos	59,88	-8,14	-9,65	-0,18	-0,22
27	Metálicas básicas	61,96	-12,04	-13,01	-0,11	-0,12
28	Productos metálicos, maquinarias y equipos	51,09	-20,60	-7,81	-0,66	-0,24
29	Maquinaria, exceptuando la eléctrica	101,04	0,25	-8,46	0,00	-0,16
30	Maquinaria de oficina, contabilidad e informática	(s)	(s)	(s)	(s)	(s)
31	Maquinarias y aparatos eléctricos	67,56	4,27	-5,09	0,03	-0,04
32	Equipos y aparatos de radio y comunicación	(s)	(s)	(s)	(s)	(s)
33	Instrumentos médicos, ópticos y de precisión	110,75	22,09	-1,76	0,29	-0,03
34	Vehículos automotores	108,40	-3,02	-8,06	-0,05	-0,14
35	Otros equipos de transporte	60,67	-4,74	-8,93	-0,03	-0,06
36	Muebles y Otras Industrias NCP	49,38	-12,98	-15,56	-0,18	-0,22

Fuente: INE, Encuesta Industrial Mensual

NOTA: Las variaciones acumuladas se calculan con el promedio simple de los índices mensuales desde enero hasta el mes de referencia inclusive. Datos provisorios.



## Aspectos Metodológicos

### Serie base promedio 2006=100

<b>Unidad Estadística</b>	Se divide la empresa según unidad por clase de actividad (UCA)
<b>Base de ponderaciones</b>	2006
<b>Año Base=100</b>	2006
<b>Árbol de ponderaciones</b>	Según división, grupo y clase de la CIIU Rev.3 y estrato. No existen ponderaciones fijas por destino de la producción, debido a que no son estables, pero se mantiene el criterio anterior de diferenciar productos según destino.
<b>Representatividad del estrato aleatorio</b>	A nivel de cuatro dígitos de la C.I.I.U. Rev. 3.
<b>Origen de las ponderaciones</b>	EAE 2004 ajustada con imputaciones especiales para empresas omisas de inclusión forzosa, extrapolada a 2006 mediante índices ad-hoc calculados a partir de la EIM.
<b>Cálculo del índice de volumen físico (IVF)</b>	Todas las UCAs por estrategia de deflación por índices de precios de productos específicos representativos
<b>Cálculo del índice de precios implícitos (IPP)</b>	Es un índice de precios tipo Paasche
<b>Base para el deflactor</b>	Valor unitario medio en el año base
<b>Empresas y/o UCAs nuevas</b>	Se utilizan los resultados de una muestra ampliada con la incorporación de las UCAs de 129 empresas nuevas tanto de inclusión forzosa como aleatorias con respecto a la muestra de la base 2002.

## Más información en el sitio web:

- [Metodológica completa](#)
- [Series estadísticas](#)

### Contacto:

Depto. de Difusión y Comunicación

Instituto Nacional de Estadística

Torre Ejecutiva Anexo, Piso 4 Liniers 1280, C.P.: 11.100

Tel: (598) 29027303, ints.: 7723, 7725

E-mail: [difusion@ine.gub.uy](mailto:difusion@ine.gub.uy)

Sitio Web: <https://www.ine.gub.uy>

Twitter: [@ine\\_uruguay](https://twitter.com/ine_uruguay)