

Montevideo, 29 de Abril de 2019

Índice de Precios al Productor de Productos Nacionales (IPPN)

(Base Marzo 2010=100)

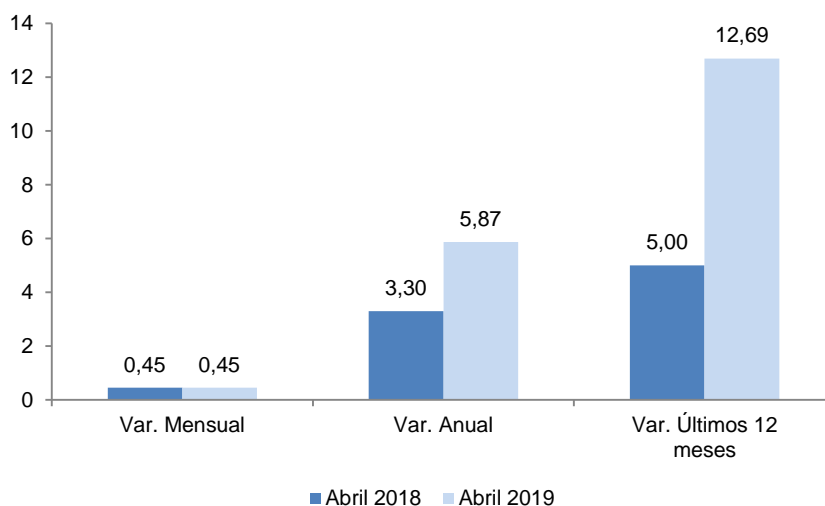
Abril 2019

Principales Resultados

El IPPN de Abril 2019, registra una variación mensual del 0,45%, una variación anual de 5,87% y acumulada en los últimos 12 meses de 12,69%.

Índice General	Variación Mensual	Variación Anual	Variación 12 meses
197,44	0,45%	5,87%	12,69%

Gráfico 1 -IPPN -Comparativo de variaciones en porcentajes. Abril 2018 –Abril 2019



Fuente INE Encuesta IPPN a Abril 2019

Cuadro 1-IPPN -Comparativo de variaciones en porcentajes. Abril 2018 – Abril 2019

	Abril 2018	Abril 2019
Índice General	175,21	197,44
Var. Mensual	0,45	0,45
Var. Anual	3,30	5,87
Var. últimos 12 meses	5,00	12,69

Fuente: INE Encuesta IPPN

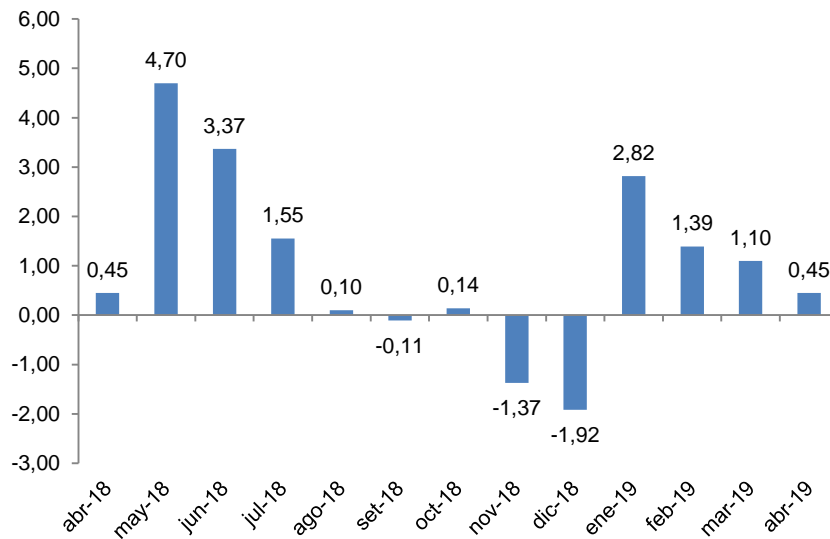
Comentarios

Se presentan las explicaciones correspondientes a los grupos con mayor incidencia en la variación del mes.

- **La cotización del dólar interbancario vendedor** al día 10 de Abril de 2019 fue de \$33,89 y la del día 11 del mes anterior fue de \$33,08 con una variación de 2,45%.
- **La sección Industria Manufacturera presenta una variación mensual de 0,76%** con una incidencia de 0,49 puntos porcentuales en la variación del índice general.
- **La sección Agricultura, Ganadería, Caza y Silvicultura presenta una variación mensual de -0,33%** con una incidencia de -0,11 puntos porcentuales en la variación del índice general.

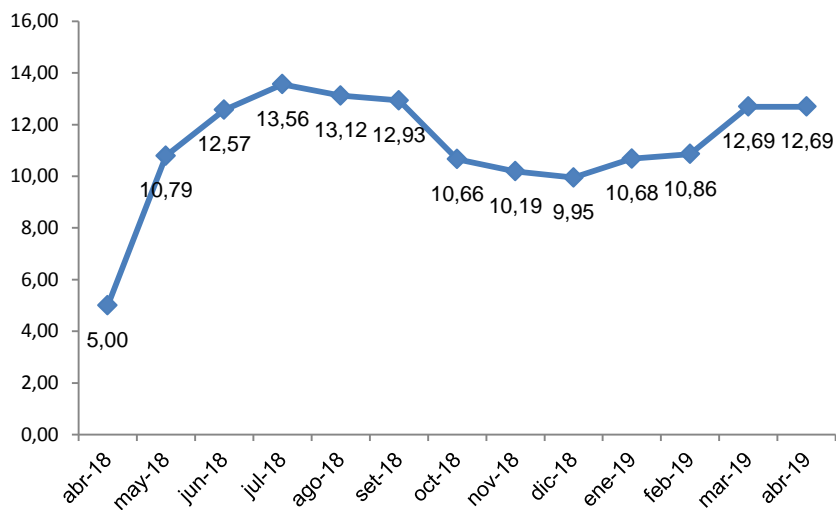
Gráficos

Gráfico 2 – Variaciones mensuales, últimos 12 meses (%). Abril 2018 – Abril 2019



Fuente INE, Encuesta IPPN

Gráfico 3 – Variaciones acumuladas a 12 meses. Abril 2018 – Abril 2019



Fuente INE, Encuesta IPPN

Cuadros

Cuadro 2 - Índice de Precios al Productor de Productos Nacionales. Índices, variaciones mensual y acumuladas e incidencia mensual
Base Marzo 2010 = 100
Abril 2019

	Índice	Variaciones %			Incidencia
		Mensual	Acumulado en el año	Últimos 12 meses	
ÍNDICE GENERAL	197,44	0,45	5,87	12,69	
AGRICULTURA, GANADERÍA, CAZA Y SILVICULTURA	201,40	-0,33	11,21	19,81	-0,11
011 - Cultivos en general	168,19	-6,03	4,62	12,94	
012 - Cría de animales	218,76	2,32	14,52	23,22	
020 - Silvicultura, extracción de madera y servicios conexos	257,07	2,09	8,24	17,56	
PESCA	186,63	1,38	3,06	29,03	0,01
050 - Pesca, explotación, servicios relacionados con la pesca	186,63	1,38	3,06	29,03	
EXPLOTACIÓN DE MINAS Y CANTERAS	222,57	9,95	14,47	25,70	0,06
14 - Explotación de otras minas y canteras	222,57	9,95	14,47	25,70	
INDUSTRIAS MANUFACTURERAS	195,34	0,76	3,26	9,12	0,49
15 - Elaboración de prod. Alimenticios y bebidas	201,17	0,93	3,82	6,47	
16- Elaboración de productos de tabaco	(s)	(s)	(s)	(s)	
18 - Fabricación de prendas de vestir y teñido de pieles	142,17	0,00	0,13	5,60	
19 - Curtiembres y talleres de acabado; fabricación de productos de cuero excepto prendas de vestir; fabricación de calzado de cuero.	159,42	0,47	2,61	18,49	
22 - Actividades de encuadernación, impresión, edición, etc.	147,33	0,59	2,45	4,62	
23 - Fabricación de derivados del petróleo y del carbón	171,66	-0,78	-0,39	5,44	
24 - Fabricación de sustancias y de productos químicos	190,30	1,21	3,14	13,40	
25 - Fabricación de productos de caucho y plástico	188,74	1,60	1,34	20,09	
26 - Fabricación de productos minerales no metálicos	207,73	0,00	9,56	9,61	
27 - Industrias metálicas básicas	174,74	7,33	9,23	22,80	
28 - Fabricación productos metálicos, maquinarias y equipos	202,81	1,35	4,46	23,00	
31 - Fabricación de maquinaria y aparatos eléctricos n.c.p.	178,39	2,05	5,13	17,79	
35 - Fabricación de otros tipos de equipo de transporte.	(s)	(s)	(s)	(s)	
36 - Fabricación muebles; industrias manufactureras n.c.p..	228,60	1,06	2,78	9,97	

Fuente: INE Encuesta IPPN

NOTA: En el cuadro se coloca una (s) en las divisiones que presentan un reducido tamaño de la muestra o del universo que impide divulgar información en virtud de la normativa del secreto estadístico (Ley 16616 del 20 de octubre de 1994, Art. 3).

Cuadro 3 - Índice de Precios al Productor de Productos Nacionales. Números índices, general y por sección de los últimos doce meses
Base Marzo 2010 = 100
Abril 2019

MES	Índice general	Ganadería Agricultura Silvicultura	Pesca	Explotación de minas y canteras	Industrias Manufactureras
Abril-18	175,21	168,10	144,64	177,06	179,01
Mayo-18	183,45	185,69	170,40	157,36	182,68
Junio-18	189,63	196,55	176,33	207,78	186,15
Julio-18	192,56	200,22	178,28	166,86	189,10
Agosto-18	192,76	201,28	177,44	189,48	188,68
Setiembre-18	192,55	195,35	181,78	185,71	191,31
Octubre-18	192,81	196,75	183,35	183,58	191,01
Noviembre-18	190,16	188,98	182,24	165,17	191,04
Diciembre-18	186,50	181,10	181,09	194,44	189,18
Enero-19	191,76	190,55	182,78	226,14	192,14
Febrero-19	194,42	198,70	182,30	203,52	192,32
Marzo-19	196,56	202,07	184,09	202,43	193,87
Abril-19	197,44	201,40	186,63	222,57	195,34

Fuente INE Encuesta IPPN

Cuadro 4 - Índice de Precios al Productor de Productos Nacionales. Números índices de la división agricultura, ganadería, caza y actividades conexas, variaciones mensual y acumuladas e incidencia mensual
Base Marzo 2010 = 100
Abril 2019

Sección y División	Índice	Variaciones %			
		Mensual	Acumulada en el año	Últimos 12 meses	Incidencia
01-AGRICULTURA, GANADERÍA, CAZA Y ACTIVIDADES CONEXAS	201,40	-0,33	11,21	19,81	-0,11
011-Cultivos en general	168,19	-6,03	4,62	12,94	-1,91
0111-Cultivo cereales, otros cultivos ncp.	167,70	1,14	3,90	17,42	0,72
0112-Cultivo hortalizas, recolección hongos	177,15	-22,58	8,49	6,59	-6,65
0113-Cultivo de árboles frutales.	149,14	-1,16	-0,24	-1,08	-0,10
012-Cría de animales.	218,76	2,32	14,52	23,22	1,53
0121-Cría de ganado.	226,16	2,35	15,39	24,56	2,25
0122-Cría de pollos.	125,99	1,74	-1,95	-0,76	0,07

Fuente INE Encuesta IPPN

Datos metodológicos

La Metodología utilizada para la construcción del índice mantiene las definiciones y la forma de cálculos definidos en 2001.

La metodología contempla la definición de los siguientes aspectos:

- El conjunto de bienes y servicios para los cuales se desea estimar la evolución de precios (unidad estadística de investigación).
- El tipo de precio a tomar para seguir la evolución (definición de la variable precio en el índice).
- La fórmula matemática del indicador a utilizar.
- La fuente de la información básica para construir dicho indicador.

Más información en el sitio web:

- [Nota metodológica completa](#)
- [Series estadísticas](#)

Contacto:

Depto. de Difusión y Comunicación

Instituto Nacional de Estadística

Torre Ejecutiva Anexo, Liniers 1280 Piso 4, C.P.: 11.100

Tel: (598) 29027303, ints.: 7723, 7725

E-mail: difusion@ine.gub.uy

Sitio Web: <https://www.ine.gub.uy>