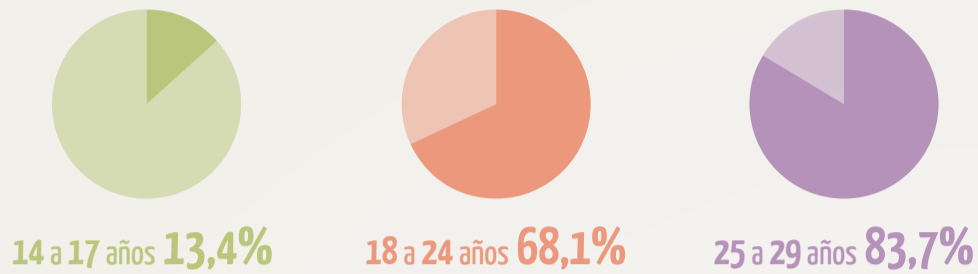
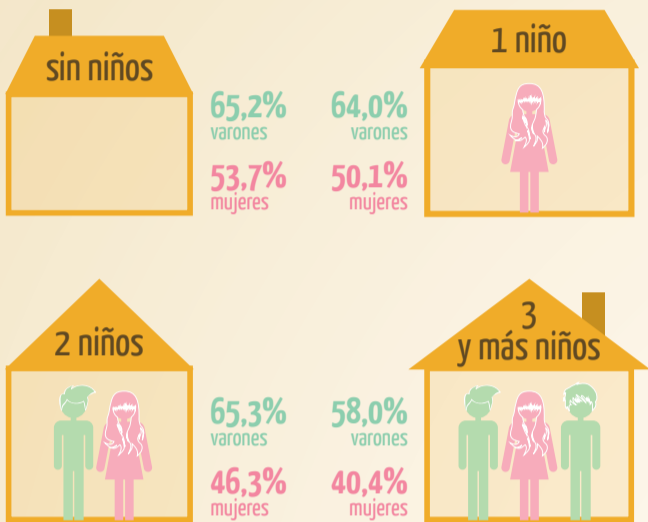
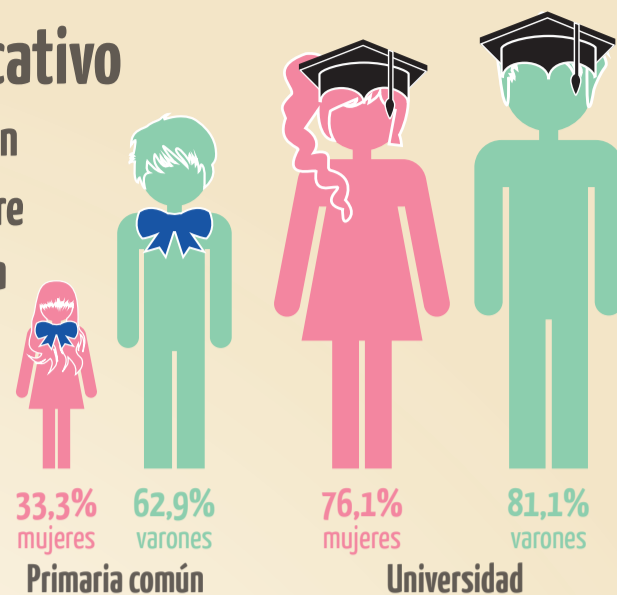


## Tasa de actividad

Proporción de la población en edad de trabajar que está trabajando o buscando empleo activamente.



A mayor nivel educativo menor es la brecha en la tasa de actividad entre **mujeres** y **varones**; pasa de **30%** en Primaria a **5%** en Universidad



La cantidad de menores de 12 años en el hogar incide más en la tasa de actividad de las **mujeres** que en la de los **varones**

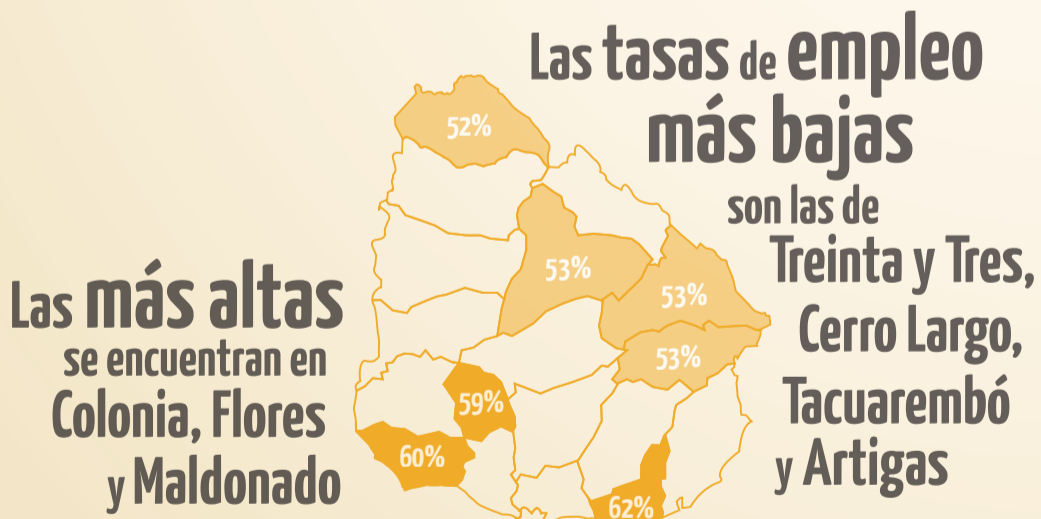
La tasa de empleo de las **mujeres** es **47,3%** mientras que la de los **varones** es **67,3%**  
La tasa de desempleo de las **mujeres** es **8,7%** y la de los **varones** es **4,4%**

## Tasa de empleo

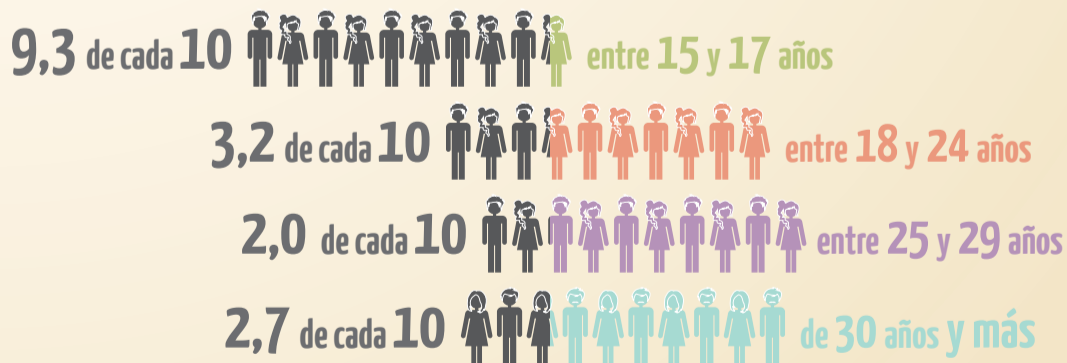
Cantidad de personas en edad de trabajar que se encuentran efectivamente ocupadas.



**82,5%** de los jóvenes estudian y/o trabajan

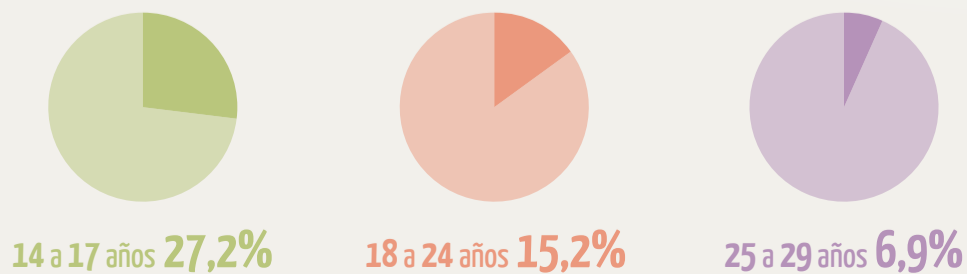


## Trabajadores sin seguridad social



## Tasa de desempleo

Cantidad de personas desocupadas que se encuentran buscando empleo activamente, como proporción de la población económicamente activa.



La tasa de desempleo de los jóvenes afro es **mayor** que la de los jóvenes no-afro

|         |      |
|---------|------|
| afro    | 8,2% |
| no-afro | 6,1% |



JOSÉ ARTIGAS  
UNIÓN DE LOS PUEBLOS LIBRES  
BICENTENARIO.UY



Fuente: Atlas Sociodemográfico y de la Desigualdad del Uruguay Fascículo 4 - Jóvenes en Uruguay: demografía, educación, mercado laboral y emancipación  
Sitio web: [www.ine.gub.uy](http://www.ine.gub.uy)  
Diseño gráfico: Departamento Difusión y Comunicación  
Instituto Nacional de Estadística Montevideo - Uruguay